

広島文教女子大学 2018年度前期 授業評価アンケート結果

学科	全体			教員		対象人数	7264 名
曜日	時限				授業コード	回答人数	5718 名
科目						回答率	79%

質問項目

- 設問1** 教員は、学生の理解度や受講態度などを考慮して、教材を工夫したり、学生の考えや疑問などを授業に反映させたりするなど、適切に授業を運営していましたか。
4:とてもそう思う 3:そう思う 2:そう思わない 1:全くそう思わない
- 設問2** 教員は、学生が授業に積極的に参加できるように、iPadなどを活用したり、グループ学習などで学生の意見の発表やディスカッションを実施したりしましたか。
4:とてもそう思う 3:そう思う 2:そう思わない 1:全くそう思わない
- 設問3** シラバスの記述や、授業での教員の説明などで、どのような事前学修や事後学修に取り組みばよいか理解できましたか。
4:とてもそう思う 3:そう思う 2:そう思わない 1:全くそう思わない
- 設問4** 授業内容をよく理解するための支援では、どのような内容が有効でしたか。
4:シラバスの内容 3:オフィスアワー 2:学習支援室 1:オフィスアワー以外での教員の指導 0:特に有効なものなかった
- 設問5** この授業を受けて、シラバスに到達目標として掲げられている知識や能力を獲得できたと思いますか。
4:とてもそう思う 3:そう思う 2:そう思わない 1:全くそう思わない

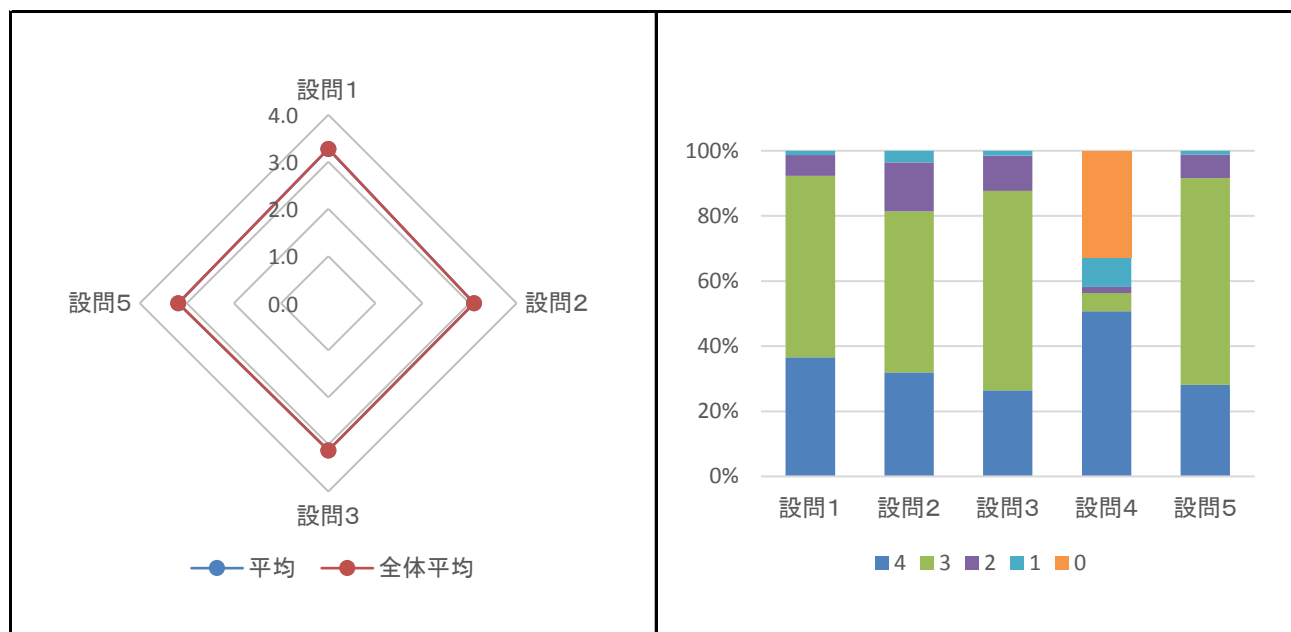
	4	3	2	1	0		平均		全体平均
設問1	2094	3185	366	73			3.3		3.3
設問2	1828	2825	858	207			3.1		3.1
設問3	1514	3500	616	88			3.1		3.1
設問4	2898	325	105	516	1874		2.3		2.3
設問5	1607	3631	408	72			3.2		3.2

設問1,2,3,5の平均

3.17

評価レーダーチャート ※設問4は除く

回答分布



広島文教女子大学 2018年度前期 授業評価アンケート結果

学科	初等教育学科		教員		対象人数	1801名
曜日		時限		授業コード	回答人数	1354名
科目					回答率	75%

質問項目

- 設問1 教員は、学生の理解度や受講態度などを考慮して、教材を工夫したり、学生の考えや疑問などを授業に反映させたりするなど、適切に授業を運営していましたか。
4:とてもそう思う 3:そう思う 2:そう思わない 1:全くそう思わない
- 設問2 教員は、学生が授業に積極的に参加できるように、iPadなどを活用したり、グループ学習などで学生の意見の発表やディスカッションを実施したりしましたか。
4:とてもそう思う 3:そう思う 2:そう思わない 1:全くそう思わない
- 設問3 シラバスの記述や、授業での教員の説明などで、どのような事前学修や事後学修に取り組みばよいか理解できましたか。
4:とてもそう思う 3:そう思う 2:そう思わない 1:全くそう思わない
- 設問4 授業内容をよく理解するための支援では、どのような内容が有効でしたか。
4:シラバスの内容 3:オフィスアワー 2:学習支援室 1:オフィスアワー以外での教員の指導 0:特に有効なものはない
- 設問5 この授業を受けて、シラバスに到達目標として掲げられている知識や能力を獲得できたと思いますか。
4:とてもそう思う 3:そう思う 2:そう思わない 1:全くそう思わない

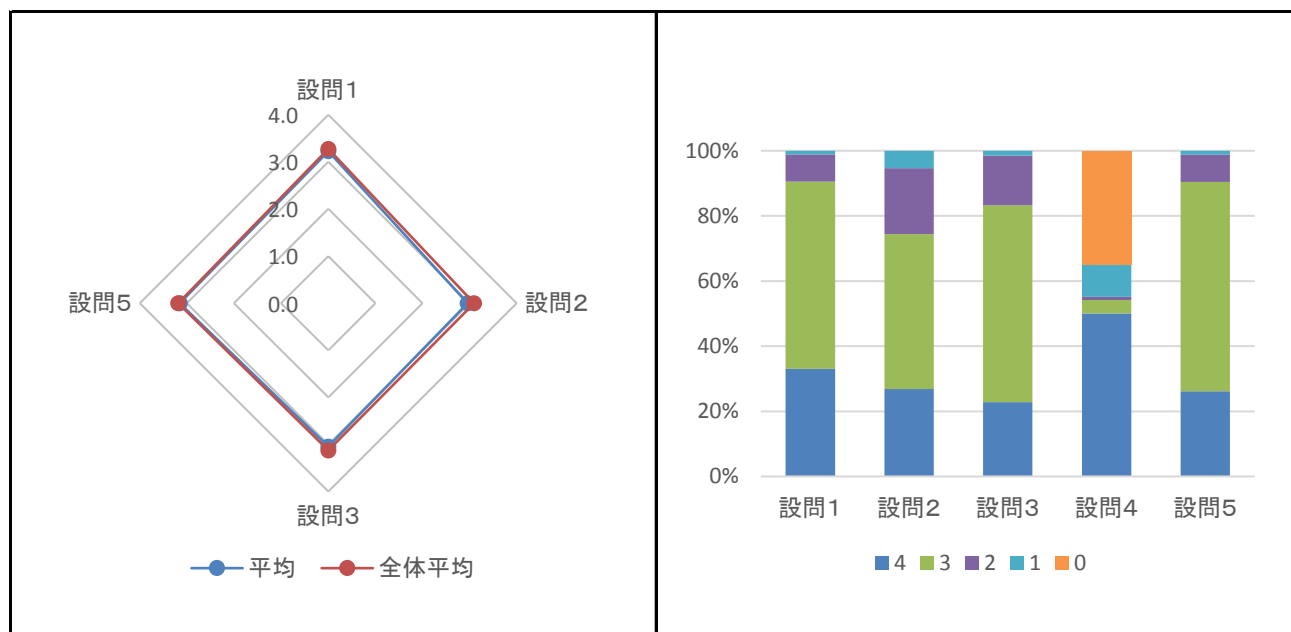
	4	3	2	1	0	平均	全体平均
設問1	447	779	113	15		3.2	3.3
設問2	363	645	274	72		3.0	3.1
設問3	309	818	207	20		3.0	3.1
設問4	677	56	14	134	473	2.2	2.3
設問5	354	871	112	17		3.2	3.2

設問1,2,3,5の平均

3.10

評価レーダーチャート ※設問4は除く

回答分布



広島文教女子大学 2018年度前期 授業評価アンケート結果

学科	人間福祉学科			教員		対象人数	691名
曜日		時限		授業コード		回答人数	568名
科目						回答率	82%

質問項目

- 設問1** 教員は、学生の理解度や受講態度などを考慮して、教材を工夫したり、学生の考えや疑問などを授業に反映させたりするなど、適切に授業を運営していましたか。
4:とてもそう思う 3:そう思う 2:そう思わない 1:全くそう思わない
- 設問2** 教員は、学生が授業に積極的に参加できるように、iPadなどを活用したり、グループ学習などで学生の意見の発表やディスカッションを実施したりしましたか。
4:とてもそう思う 3:そう思う 2:そう思わない 1:全くそう思わない
- 設問3** シラバスの記述や、授業での教員の説明などで、どのような事前学修や事後学修に取り組みばよいか理解できましたか。
4:とてもそう思う 3:そう思う 2:そう思わない 1:全くそう思わない
- 設問4** 授業内容をよく理解するための支援では、どのような内容が有効でしたか。
4:シラバスの内容 3:オフィスアワー 2:学習支援室 1:オフィスアワー以外での教員の指導 0:特に有効なものはない
- 設問5** この授業を受けて、シラバスに到達目標として掲げられている知識や能力を獲得できたと思いますか。
4:とてもそう思う 3:そう思う 2:そう思わない 1:全くそう思わない

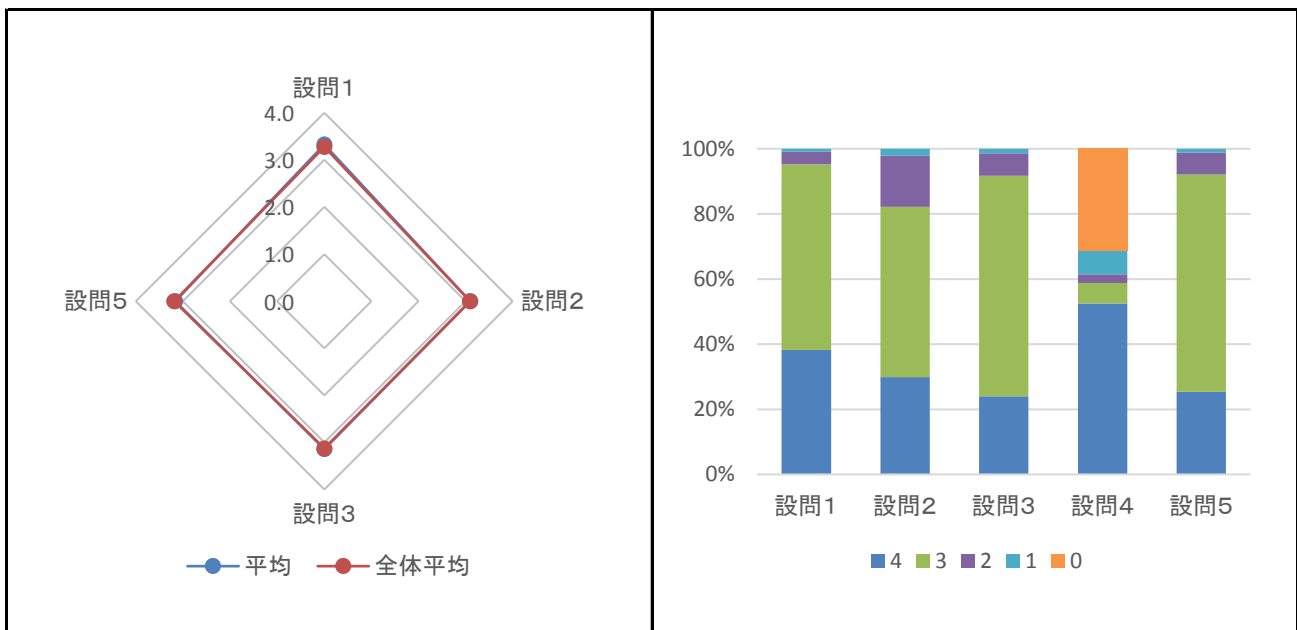
	4	3	2	1	0	平均	全体平均
設問1	217	324	22	5		3.3	3.3
設問2	170	297	89	12		3.1	3.1
設問3	136	385	39	8		3.1	3.1
設問4	298	36	15	41	178	2.4	2.3
設問5	144	379	38	7		3.2	3.2

設問1,2,3,5の平均

3.18

評価レーダーチャート ※設問4は除く

回答分布



広島文教女子大学 2018年度前期 授業評価アンケート結果

学科	心理学科	教員		対象人数	401名
曜日	時限		授業コード	回答人数	376名
科目				回答率	94%

質問項目

- 設問1** 教員は、学生の理解度や受講態度などを考慮して、教材を工夫したり、学生の考えや疑問などを授業に反映させたりするなど、適切に授業を運営していましたか。
4:とてもそう思う 3:そう思う 2:そう思わない 1:全くそう思わない
- 設問2** 教員は、学生が授業に積極的に参加できるように、iPadなどを活用したり、グループ学習などで学生の意見の発表やディスカッションを実施したりしましたか。
4:とてもそう思う 3:そう思う 2:そう思わない 1:全くそう思わない
- 設問3** シラバスの記述や、授業での教員の説明などで、どのような事前学修や事後学修に取り組みばよいか理解できましたか。
4:とてもそう思う 3:そう思う 2:そう思わない 1:全くそう思わない
- 設問4** 授業内容をよく理解するための支援では、どのような内容が有効でしたか。
4:シラバスの内容 3:オフィスアワー 2:学習支援室 1:オフィスアワー以外での教員の指導 0:特に有効なものはない
- 設問5** この授業を受けて、シラバスに到達目標として掲げられている知識や能力を獲得できたと思いますか。
4:とてもそう思う 3:そう思う 2:そう思わない 1:全くそう思わない

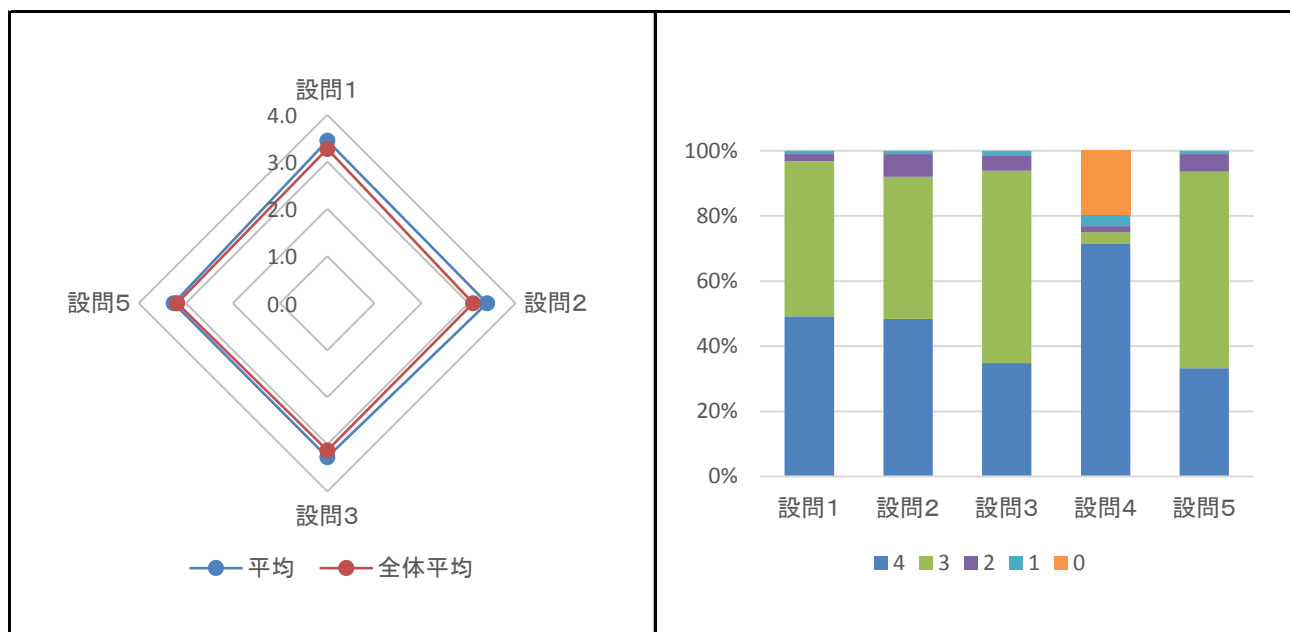
	4	3	2	1	0	平均	全体平均
設問1	185	179	8	4		3.4	3.3
設問2	182	164	26	4		3.4	3.1
設問3	131	222	17	6		3.3	3.1
設問4	269	13	7	13	74	3.0	2.3
設問5	125	227	20	4		3.3	3.2

設問1,2,3,5の平均

3.34

評価レーダーチャート ※設問4は除く

回答分布



広島文教女子大学 2018年度前期 授業評価アンケート結果

学科	人間栄養学科			教員		対象人数	966名
曜日		時限		授業コード		回答人数	870名
科目						回答率	90%

質問項目

- 設問1** 教員は、学生の理解度や受講態度などを考慮して、教材を工夫したり、学生の考えや疑問などを授業に反映させたりするなど、適切に授業を運営していましたか。
4:とてもそう思う 3:そう思う 2:そう思わない 1:全くそう思わない
- 設問2** 教員は、学生が授業に積極的に参加できるように、iPadなどを活用したり、グループ学習などで学生の意見の発表やディスカッションを実施したりしましたか。
4:とてもそう思う 3:そう思う 2:そう思わない 1:全くそう思わない
- 設問3** シラバスの記述や、授業での教員の説明などで、どのような事前学修や事後学修に取り組みばよいか理解できましたか。
4:とてもそう思う 3:そう思う 2:そう思わない 1:全くそう思わない
- 設問4** 授業内容をよく理解するための支援では、どのような内容が有効でしたか。
4:シラバスの内容 3:オフィスアワー 2:学習支援室 1:オフィスアワー以外での教員の指導 0:特に有効なものはない
- 設問5** この授業を受けて、シラバスに到達目標として掲げられている知識や能力を獲得できたと思いますか。
4:とてもそう思う 3:そう思う 2:そう思わない 1:全くそう思わない

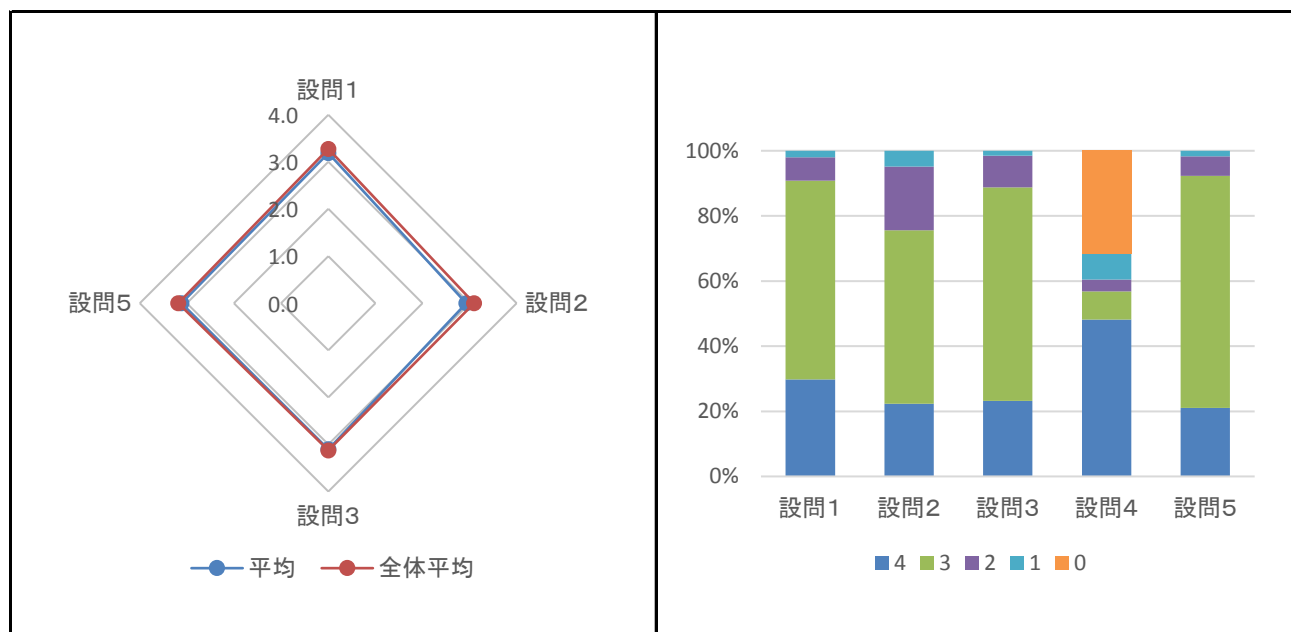
	4	3	2	1	0	平均	全体平均
設問1	259	531	63	17		3.2	3.3
設問2	194	464	170	42		2.9	3.1
設問3	202	570	85	13		3.1	3.1
設問4	419	75	32	68	276	2.3	2.3
設問5	183	620	52	15		3.1	3.2

設問1,2,3,5の平均

3.08

評価レーダーチャート ※設問4は除く

回答分布



広島文教女子大学 2018年度前期 授業評価アンケート結果

学科	GC学科	教員		対象人数	508名
曜日	時限		授業コード	回答人数	402名
科目				回答率	79%

質問項目

- 設問1** 教員は、学生の理解度や受講態度などを考慮して、教材を工夫したり、学生の考えや疑問などを授業に反映させたりするなど、適切に授業を運営していましたか。
4:とてもそう思う 3:そう思う 2:そう思わない 1:全くそう思わない
- 設問2** 教員は、学生が授業に積極的に参加できるように、iPadなどを活用したり、グループ学習などで学生の意見の発表やディスカッションを実施したりしましたか。
4:とてもそう思う 3:そう思う 2:そう思わない 1:全くそう思わない
- 設問3** シラバスの記述や、授業での教員の説明などで、どのような事前学修や事後学修に取り組みばよいか理解できましたか。
4:とてもそう思う 3:そう思う 2:そう思わない 1:全くそう思わない
- 設問4** 授業内容をよく理解するための支援では、どのような内容が有効でしたか。
4:シラバスの内容 3:オフィスアワー 2:学習支援室 1:オフィスアワー以外での教員の指導 0:特に有効なものはない
- 設問5** この授業を受けて、シラバスに到達目標として掲げられている知識や能力を獲得できたと思いますか。
4:とてもそう思う 3:そう思う 2:そう思わない 1:全くそう思わない

	4	3	2	1	0	平均	全体平均
設問1	138	238	23	3		3.3	3.3
設問2	132	195	63	12		3.1	3.1
設問3	102	264	34	2		3.2	3.1
設問4	182	31	10	47	132	2.2	2.3
設問5	126	244	28	4		3.2	3.2

設問1,2,3,5の平均

3.19

評価レーダーチャート ※設問4は除く

回答分布

