

広島文教女子大学 2017年度後期 授業評価アンケート結果

学科	全体			教員		対象人数	5645名
曜日	時限				授業コード	回答人数	3905名
科目						回答率	69%

質問項目

- 設問1** 教員は、学生の理解度や受講態度などを考慮して、教材を工夫したり、学生の考えや疑問などを授業に反映させたりするなど、適切に授業を運営していましたか。
4:とてもそう思う 3:そう思う 2:そう思わない 1:全くそう思わない
- 設問2** 教員は、学生が授業に積極的に参加できるように、iPadなどを活用したり、グループ学習などで学生の意見の発表やディスカッションを実施したりしましたか。
4:とてもそう思う 3:そう思う 2:そう思わない 1:全くそう思わない
- 設問3** シラバスの記述や、授業での教員の説明などで、どのような事前学修や事後学修に取り組みばよいか理解できましたか。
4:とてもそう思う 3:そう思う 2:そう思わない 1:全くそう思わない
- 設問4** 授業内容をよく理解するための支援では、どのような内容が有効でしたか。
4:シラバスの内容 3:オフィスアワー 2:学習支援室 1:オフィスアワー以外での教員の指導 0:特に有効なものなかった
- 設問5** この授業を受けて、シラバスに到達目標として掲げられている知識や能力を獲得できたと思いますか。
4:とてもそう思う 3:そう思う 2:そう思わない 1:全くそう思わない

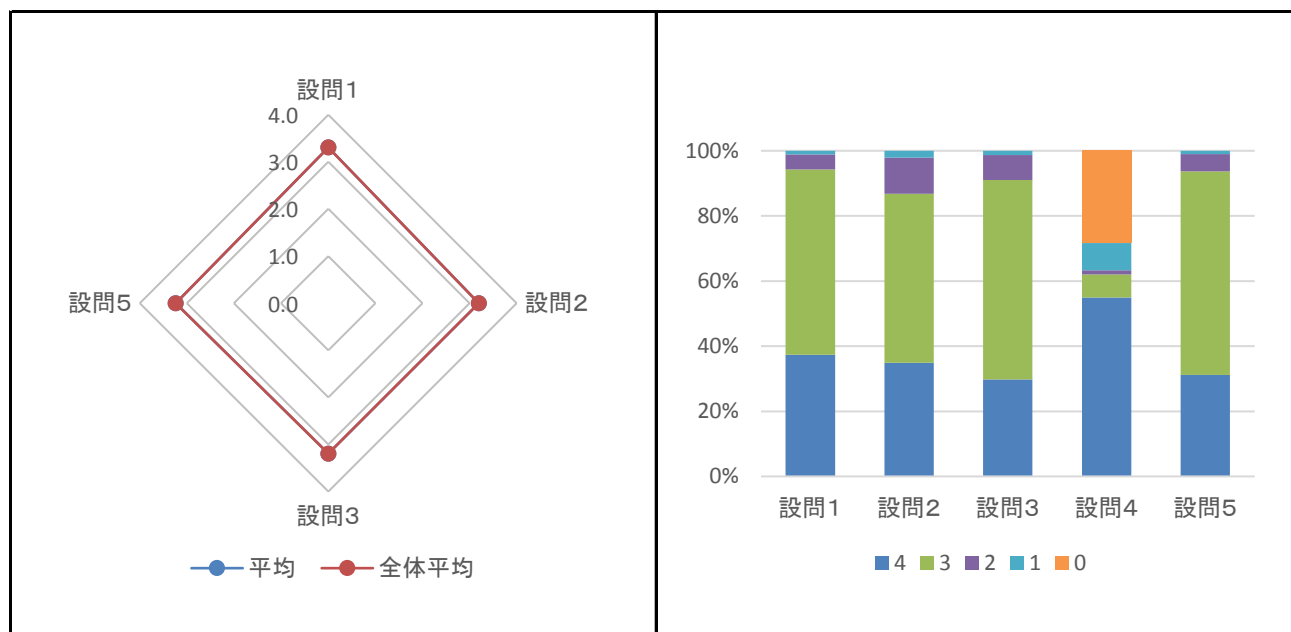
	4	3	2	1	0	平均	全体平均
設問1	1459	2223	181	42		3.3	3.3
設問2	1363	2026	433	83		3.2	3.2
設問3	1162	2392	298	53		3.2	3.2
設問4	2145	276	53	326	1105	2.5	2.5
設問5	1217	2441	206	41		3.2	3.2

設問1,2,3,5の平均

3.23

評価レーダーチャート ※設問4は除く

回答分布



広島文教女子大学 2017年度後期 授業評価アンケート結果

学科	初等教育学科	教員		対象人数	1250名
曜日	時限		授業コード	回答人数	930名
科目				回答率	74%

質問項目

- 設問1** 教員は、学生の理解度や受講態度などを考慮して、教材を工夫したり、学生の考えや疑問などを授業に反映させたりするなど、適切に授業を運営していましたか。
4: とてもそう思う 3: そう思う 2: そう思わない 1: 全くそう思わない
- 設問2** 教員は、学生が授業に積極的に参加できるように、iPadなどを活用したり、グループ学習などで学生の意見の発表やディスカッションを実施したりしましたか。
4: とてもそう思う 3: そう思う 2: そう思わない 1: 全くそう思わない
- 設問3** シラバスの記述や、授業での教員の説明などで、どのような事前学修や事後学修に取り組みばよいか理解できましたか。
4: とてもそう思う 3: そう思う 2: そう思わない 1: 全くそう思わない
- 設問4** 授業内容をよく理解するための支援では、どのような内容が有効でしたか。
4: シラバスの内容 3: オフィスアワー 2: 学習支援室 1: オフィスアワー以外での教員の指導 0: 特に有効なものはない
- 設問5** この授業を受けて、シラバスに到達目標として掲げられている知識や能力を獲得できたと思いますか。
4: とてもそう思う 3: そう思う 2: そう思わない 1: 全くそう思わない

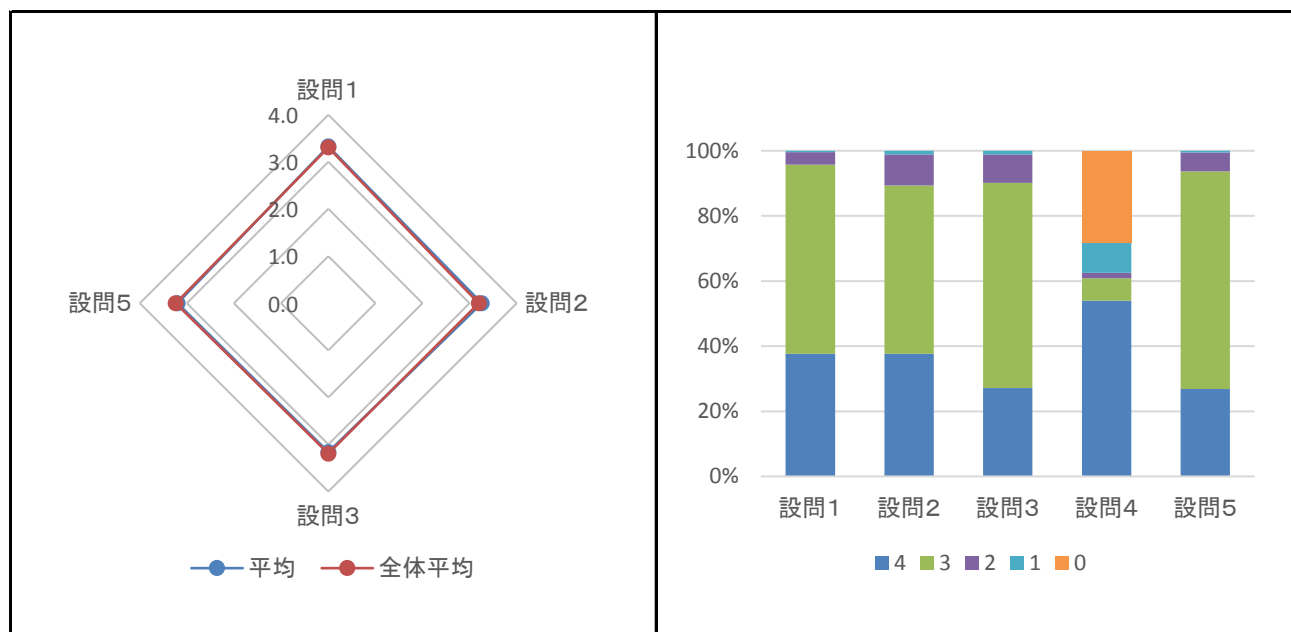
	4	3	2	1	0	平均	全体平均
設問1	350	540	36	4		3.3	3.3
設問2	350	481	89	10		3.3	3.2
設問3	252	586	82	10		3.2	3.2
設問4	502	64	15	86	263	2.5	2.5
設問5	250	621	54	5		3.2	3.2

設問1,2,3,5の平均

3.24

評価レーダーチャート ※設問4は除く

回答分布



広島文教女子大学 2017年度後期 授業評価アンケート結果

学科	人間福祉学科		教員		対象人数	444名
曜日		時限		授業コード	回答人数	385名
科目					回答率	87%

質問項目

- 設問1 教員は、学生の理解度や受講態度などを考慮して、教材を工夫したり、学生の考えや疑問などを授業に反映させたりするなど、適切に授業を運営していましたか。
4:とてもそう思う 3:そう思う 2:そう思わない 1:全くそう思わない
- 設問2 教員は、学生が授業に積極的に参加できるように、iPadなどを活用したり、グループ学習などで学生の意見の発表やディスカッションを実施したりしましたか。
4:とてもそう思う 3:そう思う 2:そう思わない 1:全くそう思わない
- 設問3 シラバスの記述や、授業での教員の説明などで、どのような事前学修や事後学修に取り組みばよいか理解できましたか。
4:とてもそう思う 3:そう思う 2:そう思わない 1:全くそう思わない
- 設問4 授業内容をよく理解するための支援では、どのような内容が有効でしたか。
4:シラバスの内容 3:オフィスアワー 2:学習支援室 1:オフィスアワー以外での教員の指導 0:特に有効なものはない
- 設問5 この授業を受けて、シラバスに到達目標として掲げられている知識や能力を獲得できたと思いますか。
4:とてもそう思う 3:そう思う 2:そう思わない 1:全くそう思わない

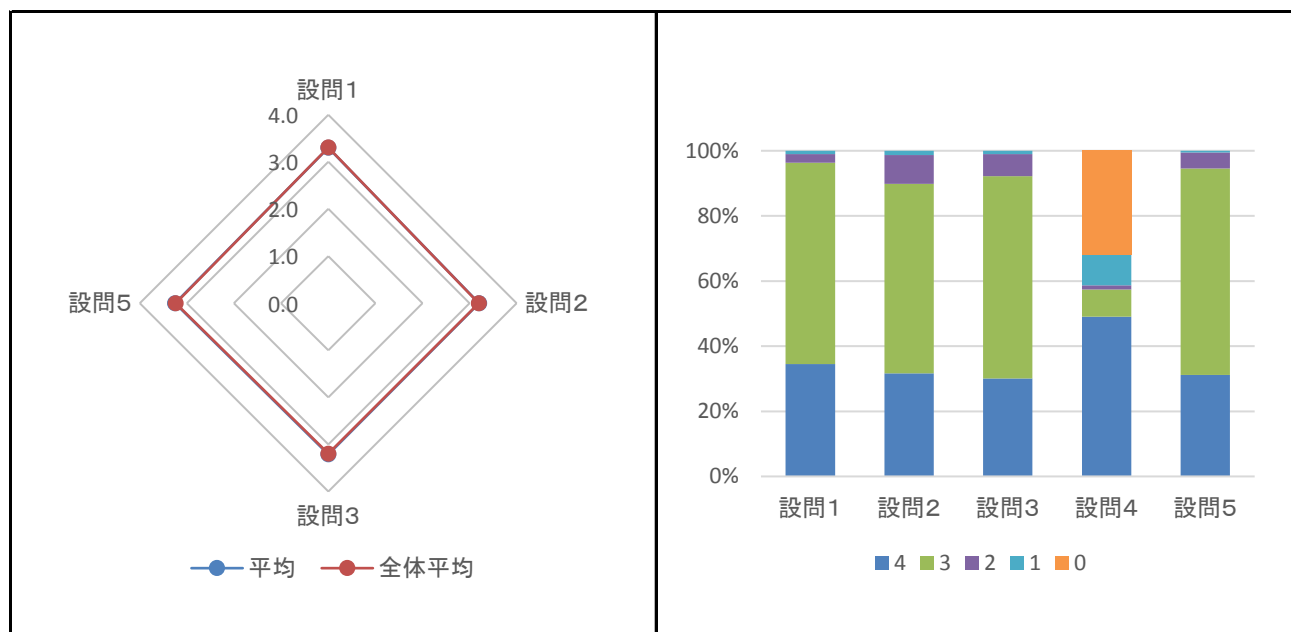
	4	3	2	1	0	平均	全体平均
設問1	133	238	10	4		3.3	3.3
設問2	122	224	34	5		3.2	3.2
設問3	116	239	26	4		3.2	3.2
設問4	189	32	5	36	123	2.3	2.5
設問5	120	244	19	2		3.3	3.2

設問1,2,3,5の平均

3.24

評価レーダーチャート ※設問4は除く

回答分布



広島文教女子大学 2017年度後期 授業評価アンケート結果

学科	心理学科	教員		対象人数	280名
曜日	時限		授業コード	回答人数	227名
科目				回答率	81%

質問項目

- 設問1 教員は、学生の理解度や受講態度などを考慮して、教材を工夫したり、学生の考えや疑問などを授業に反映させたりするなど、適切に授業を運営していましたか。
4:とてもそう思う 3:そう思う 2:そう思わない 1:全くそう思わない
- 設問2 教員は、学生が授業に積極的に参加できるように、iPadなどを活用したり、グループ学習などで学生の意見の発表やディスカッションを実施したりしましたか。
4:とてもそう思う 3:そう思う 2:そう思わない 1:全くそう思わない
- 設問3 シラバスの記述や、授業での教員の説明などで、どのような事前学修や事後学修に取り組みばよいか理解できましたか。
4:とてもそう思う 3:そう思う 2:そう思わない 1:全くそう思わない
- 設問4 授業内容をよく理解するための支援では、どのような内容が有効でしたか。
4:シラバスの内容 3:オフィスアワー 2:学習支援室 1:オフィスアワー以外での教員の指導 0:特に有効なものはない
- 設問5 この授業を受けて、シラバスに到達目標として掲げられている知識や能力を獲得できたと思いますか。
4:とてもそう思う 3:そう思う 2:そう思わない 1:全くそう思わない

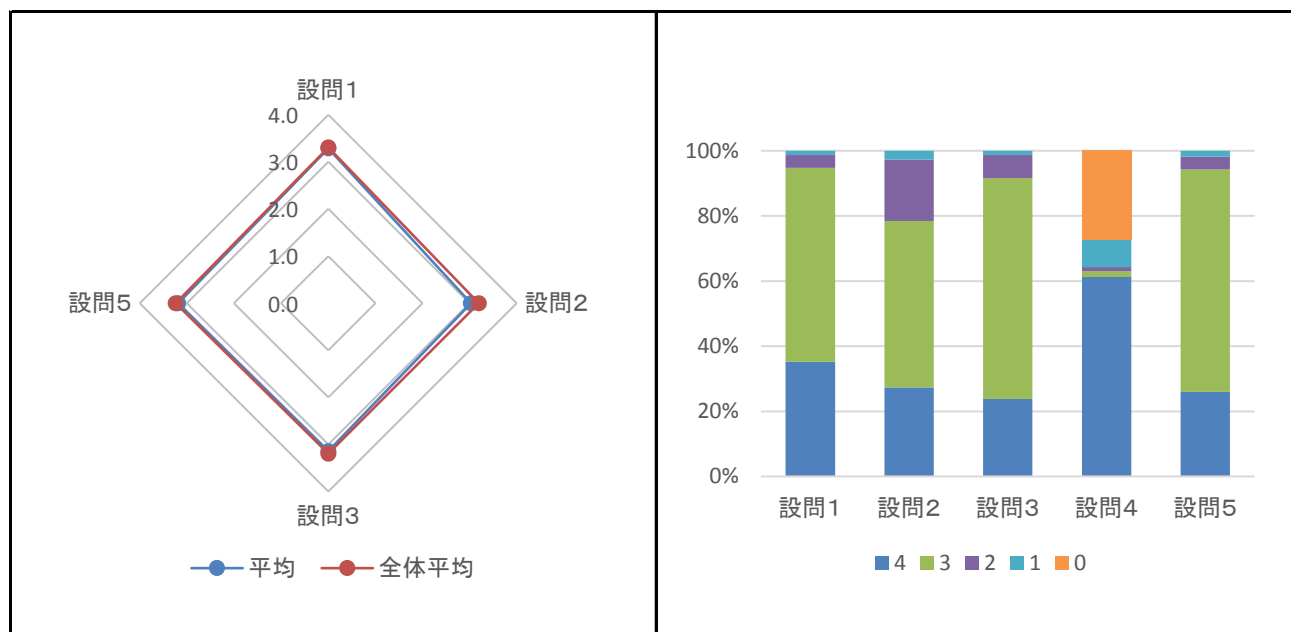
	4	3	2	1	0	平均	全体平均
設問1	80	135	9	3		3.3	3.3
設問2	62	116	43	6		3.0	3.2
設問3	54	154	16	3		3.1	3.2
設問4	139	4	3	19	62	2.6	2.5
設問5	59	155	9	4		3.2	3.2

設問1,2,3,5の平均

3.16

評価レーダーチャート ※設問4は除く

回答分布



広島文教女子大学 2017年度後期 授業評価アンケート結果

学科	人間栄養学科		教員		対象人数	726名
曜日		時限		授業コード	回答人数	537名
科目					回答率	74%

質問項目

- 設問1 教員は、学生の理解度や受講態度などを考慮して、教材を工夫したり、学生の考えや疑問などを授業に反映させたりするなど、適切に授業を運営していましたか。
4:とてもそう思う 3:そう思う 2:そう思わない 1:全くそう思わない
- 設問2 教員は、学生が授業に積極的に参加できるように、iPadなどを活用したり、グループ学習などで学生の意見の発表やディスカッションを実施したりしましたか。
4:とてもそう思う 3:そう思う 2:そう思わない 1:全くそう思わない
- 設問3 シラバスの記述や、授業での教員の説明などで、どのような事前学修や事後学修に取り組みばよいか理解できましたか。
4:とてもそう思う 3:そう思う 2:そう思わない 1:全くそう思わない
- 設問4 授業内容をよく理解するための支援では、どのような内容が有効でしたか。
4:シラバスの内容 3:オフィスアワー 2:学習支援室 1:オフィスアワー以外での教員の指導 0:特に有効なものはない
- 設問5 この授業を受けて、シラバスに到達目標として掲げられている知識や能力を獲得できたと思いますか。
4:とてもそう思う 3:そう思う 2:そう思わない 1:全くそう思わない

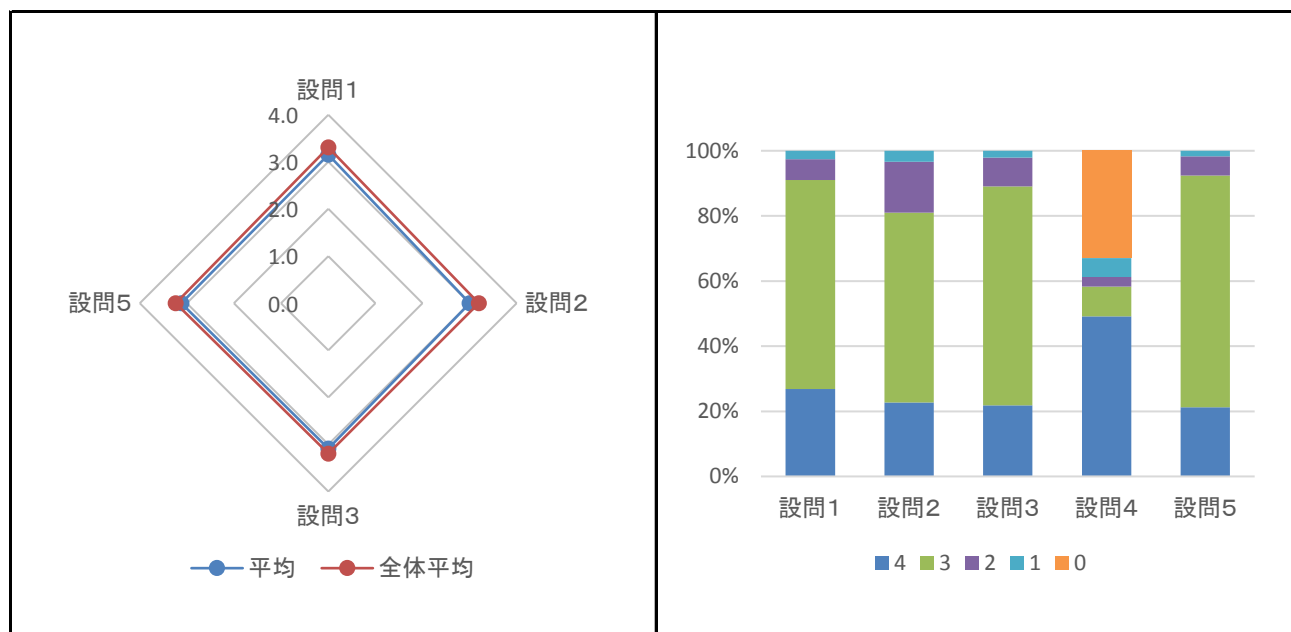
	4	3	2	1	0	平均	全体平均
設問1	144	345	34	14		3.2	3.3
設問2	122	313	84	18		3.0	3.2
設問3	117	361	48	11		3.1	3.2
設問4	264	49	16	31	177	2.4	2.5
設問5	114	382	32	9		3.1	3.2

設問1,2,3,5の平均

3.09

評価レーダーチャート ※設問4は除く

回答分布



広島文教女子大学 2017年度後期 授業評価アンケート結果

学科	GC学科	教員		対象人数	399名
曜日	時限		授業コード	回答人数	300名
科目				回答率	75%

質問項目

- 設問1** 教員は、学生の理解度や受講態度などを考慮して、教材を工夫したり、学生の考えや疑問などを授業に反映させたりするなど、適切に授業を運営していましたか。
4:とてもそう思う 3:そう思う 2:そう思わない 1:全くそう思わない
- 設問2** 教員は、学生が授業に積極的に参加できるように、iPadなどを活用したり、グループ学習などで学生の意見の発表やディスカッションを実施したりしましたか。
4:とてもそう思う 3:そう思う 2:そう思わない 1:全くそう思わない
- 設問3** シラバスの記述や、授業での教員の説明などで、どのような事前学修や事後学修に取り組みばよいか理解できましたか。
4:とてもそう思う 3:そう思う 2:そう思わない 1:全くそう思わない
- 設問4** 授業内容をよく理解するための支援では、どのような内容が有効でしたか。
4:シラバスの内容 3:オフィスアワー 2:学習支援室 1:オフィスアワー以外での教員の指導 0:特に有効なものはない
- 設問5** この授業を受けて、シラバスに到達目標として掲げられている知識や能力を獲得できたと思いますか。
4:とてもそう思う 3:そう思う 2:そう思わない 1:全くそう思わない

	4	3	2	1	0	平均	全体平均
設問1	132	156	11	1		3.4	3.3
設問2	122	138	37	3		3.3	3.2
設問3	97	180	19	4		3.2	3.2
設問4	162	24	2	38	74	2.5	2.5
設問5	111	170	18	1		3.3	3.2

設問1,2,3,5の平均

3.30

評価レーダーチャート ※設問4は除く

回答分布

