

広島文教女子大学 2015年度後期 授業評価アンケート結果

学科	全体			教員		対象人数	5054名
曜日	時限				授業コード	回答人数	3511名
科目						回答率	69%

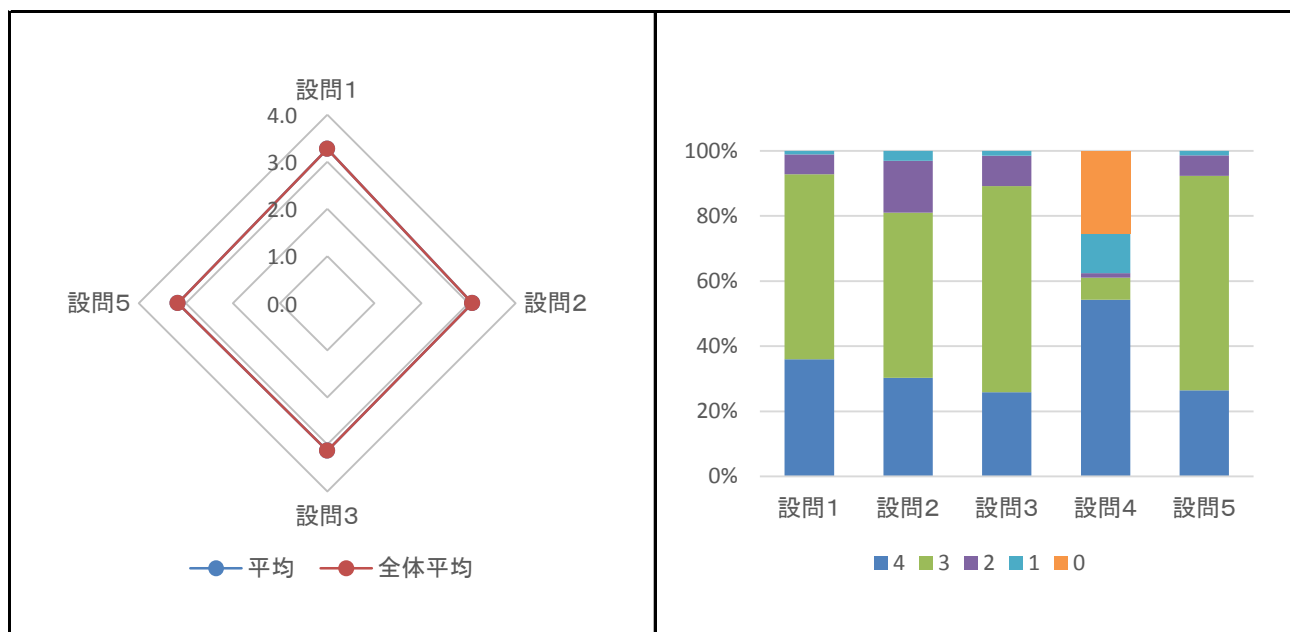
質問項目

- 設問1** 教員は、学生の理解度や受講態度などを考慮して、教材を工夫したり、学生の考えや疑問などを授業に反映させたりするなど、適切に授業を運営していましたか。
4: とてもそう思う 3: そう思う 2: そう思わない 1: 全くそう思わない
- 設問2** 教員は、学生が授業に積極的に参加できるように、iPadなどを活用したり、グループ学習などで学生の意見の発表やディスカッションを実施したりしましたか。
4: とてもそう思う 3: そう思う 2: そう思わない 1: 全くそう思わない
- 設問3** シラバスの記述や、授業での教員の説明などで、どのような事前学修や事後学修に取り組みばよいか理解できましたか。
4: とてもそう思う 3: そう思う 2: そう思わない 1: 全くそう思わない
- 設問4** 授業内容をよく理解するための支援では、どのような内容が有効でしたか。
4: シラバスの内容 3: オフィスアワー 2: 学習支援室 1: オフィスアワー以外での教員の指導 0: 特に有効なものはない
- 設問5** この授業を受けて、シラバスに到達目標として掲げられている知識や能力を獲得できたと思いますか。
4: とてもそう思う 3: そう思う 2: そう思わない 1: 全くそう思わない

	4	3	2	1	0	平均	全体平均
設問1	1263	1996	212	40		3.3	3.3
設問2	1064	1779	559	109		3.1	3.1
設問3	907	2224	327	53		3.1	3.1
設問4	1906	238	49	422	896	2.5	2.5
設問5	928	2312	223	48		3.2	3.2

評価レーダーチャート ※設問4は除く

回答分布



広島文教女子大学 2015年度後期 授業評価アンケート結果

学科	初等教育学科			教員		対象人数	1304名
曜日		時限		授業コード		回答人数	1072名
科目						回答率	82%

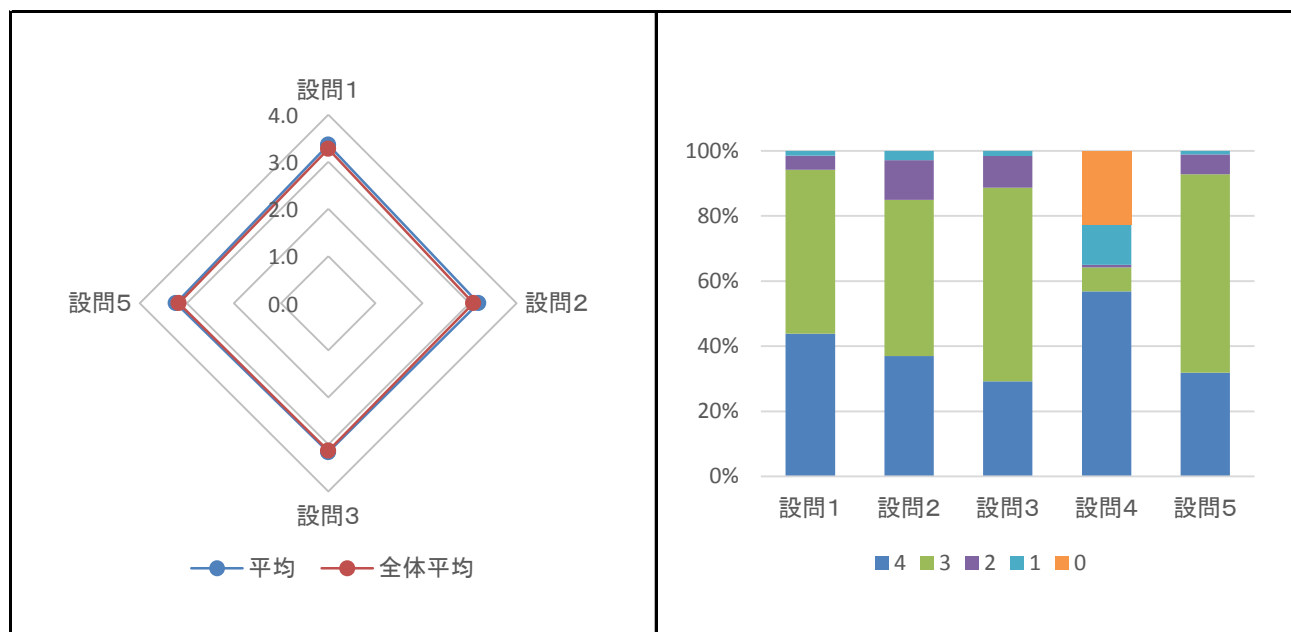
質問項目

- 設問1** 教員は、学生の理解度や受講態度などを考慮して、教材を工夫したり、学生の考えや疑問などを授業に反映させたりするなど、適切に授業を運営していましたか。
4:とてもそう思う 3:そう思う 2:そう思わない 1:全くそう思わない
- 設問2** 教員は、学生が授業に積極的に参加できるように、iPadなどを活用したり、グループ学習などで学生の意見の発表やディスカッションを実施したりしましたか。
4:とてもそう思う 3:そう思う 2:そう思わない 1:全くそう思わない
- 設問3** シラバスの記述や、授業での教員の説明などで、どのような事前学修や事後学修に取り組みばよいか理解できましたか。
4:とてもそう思う 3:そう思う 2:そう思わない 1:全くそう思わない
- 設問4** 授業内容をよく理解するための支援では、どのような内容が有効でしたか。
4:シラバスの内容 3:オフィスアワー 2:学習支援室 1:オフィスアワー以外での教員の指導 0:特に有効なものはない
- 設問5** この授業を受けて、シラバスに到達目標として掲げられている知識や能力を獲得できたと思いますか。
4:とてもそう思う 3:そう思う 2:そう思わない 1:全くそう思わない

	4	3	2	1	0	平均	全体平均
設問1	470	539	47	16		3.4	3.3
設問2	396	514	131	31		3.2	3.1
設問3	313	638	104	17		3.2	3.1
設問4	609	79	9	132	243	2.6	2.5
設問5	341	654	65	12		3.2	3.2

評価レーダーチャート ※設問4は除く

回答分布



広島文教女子大学 2015年度後期 授業評価アンケート結果

学科	人間福祉学科			教員		対象人数	621名
曜日		時限		授業コード		回答人数	578名
科目						回答率	93%

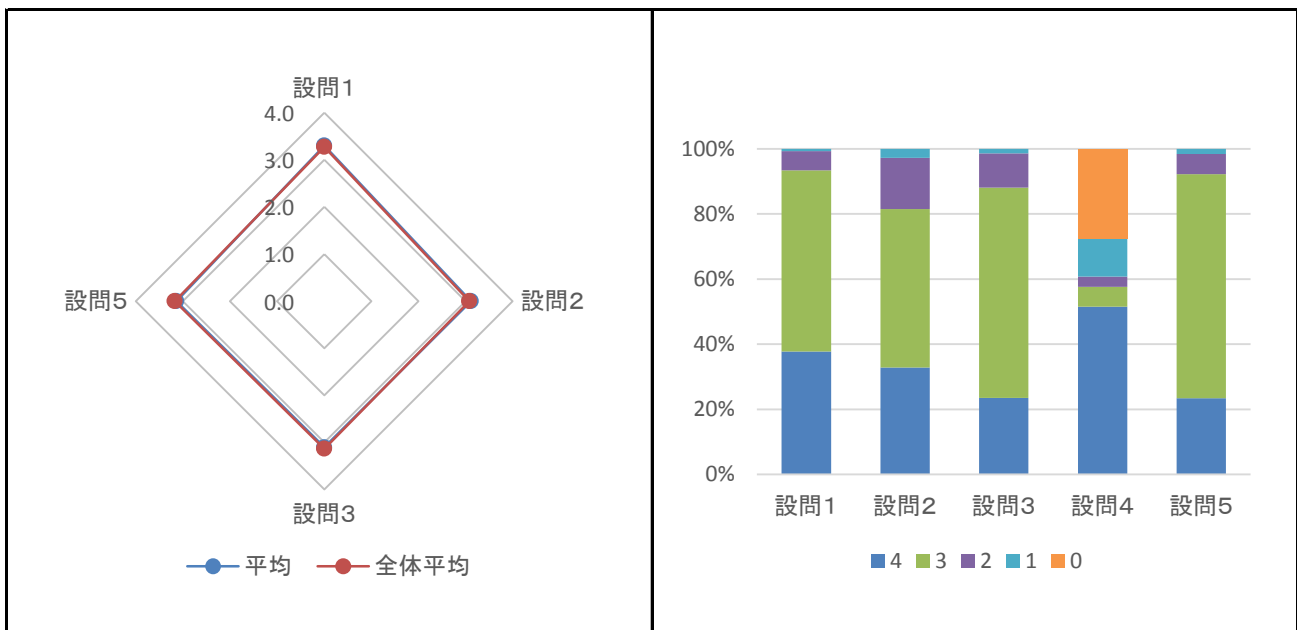
質問項目

- 設問1** 教員は、学生の理解度や受講態度などを考慮して、教材を工夫したり、学生の考えや疑問などを授業に反映させたりするなど、適切に授業を運営していましたか。
4:とてもそう思う 3:そう思う 2:そう思わない 1:全くそう思わない
- 設問2** 教員は、学生が授業に積極的に参加できるように、iPadなどを活用したり、グループ学習などで学生の意見の発表やディスカッションを実施したりしましたか。
4:とてもそう思う 3:そう思う 2:そう思わない 1:全くそう思わない
- 設問3** シラバスの記述や、授業での教員の説明などで、どのような事前学修や事後学修に取り組みばよいか理解できましたか。
4:とてもそう思う 3:そう思う 2:そう思わない 1:全くそう思わない
- 設問4** 授業内容をよく理解するための支援では、どのような内容が有効でしたか。
4:シラバスの内容 3:オフィスアワー 2:学習支援室 1:オフィスアワー以外での教員の指導 0:特に有効なものはない
- 設問5** この授業を受けて、シラバスに到達目標として掲げられている知識や能力を獲得できたと思いますか。
4:とてもそう思う 3:そう思う 2:そう思わない 1:全くそう思わない

	4	3	2	1	0	平均	全体平均
設問1	218	322	34	4		3.3	3.3
設問2	190	281	91	16		3.1	3.1
設問3	136	373	61	8		3.1	3.1
設問4	298	35	18	68	159	2.4	2.5
設問5	135	398	36	9		3.1	3.2

評価レーダーチャート ※設問4は除く

回答分布



広島文教女子大学 2015年度後期 授業評価アンケート結果

学科	心理学科	教員		対象人数	347名
曜日	時限		授業コード	回答人数	259名
科目				回答率	75%

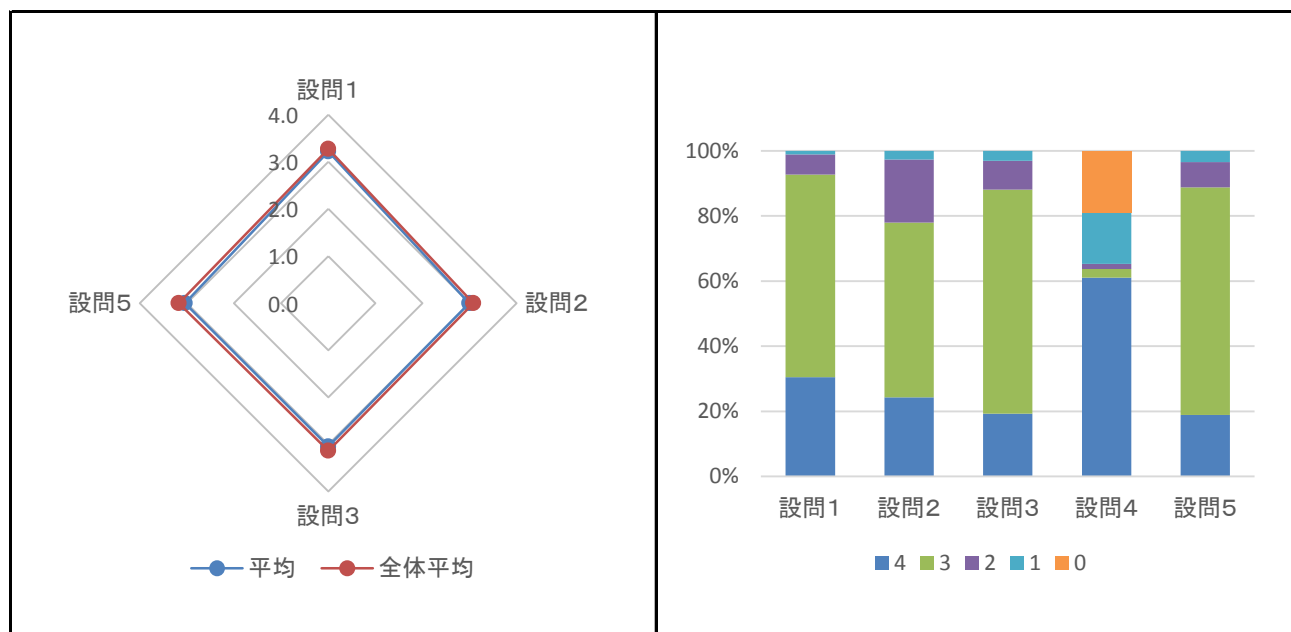
質問項目

- 設問1** 教員は、学生の理解度や受講態度などを考慮して、教材を工夫したり、学生の考えや疑問などを授業に反映させたりするなど、適切に授業を運営していましたか。
4:とてもそう思う 3:そう思う 2:そう思わない 1:全くそう思わない
- 設問2** 教員は、学生が授業に積極的に参加できるように、iPadなどを活用したり、グループ学習などで学生の意見の発表やディスカッションを実施したりしましたか。
4:とてもそう思う 3:そう思う 2:そう思わない 1:全くそう思わない
- 設問3** シラバスの記述や、授業での教員の説明などで、どのような事前学修や事後学修に取り組みばよいか理解できましたか。
4:とてもそう思う 3:そう思う 2:そう思わない 1:全くそう思わない
- 設問4** 授業内容をよく理解するための支援では、どのような内容が有効でしたか。
4:シラバスの内容 3:オフィスアワー 2:学習支援室 1:オフィスアワー以外での教員の指導 0:特に有効なものはない
- 設問5** この授業を受けて、シラバスに到達目標として掲げられている知識や能力を獲得できたと思いますか。
4:とてもそう思う 3:そう思う 2:そう思わない 1:全くそう思わない

	4	3	2	1	0	平均	全体平均
設問1	79	161	16	3		3.2	3.3
設問2	63	139	50	7		3.0	3.1
設問3	50	178	23	8		3.0	3.1
設問4	158	7	4	41	49	2.7	2.5
設問5	49	181	20	9		3.0	3.2

評価レーダーチャート ※設問4は除く

回答分布



広島文教女子大学 2015年度後期 授業評価アンケート結果

学科	人間栄養学科			教員		対象人数	772名
曜日		時限		授業コード		回答人数	607名
科目						回答率	79%

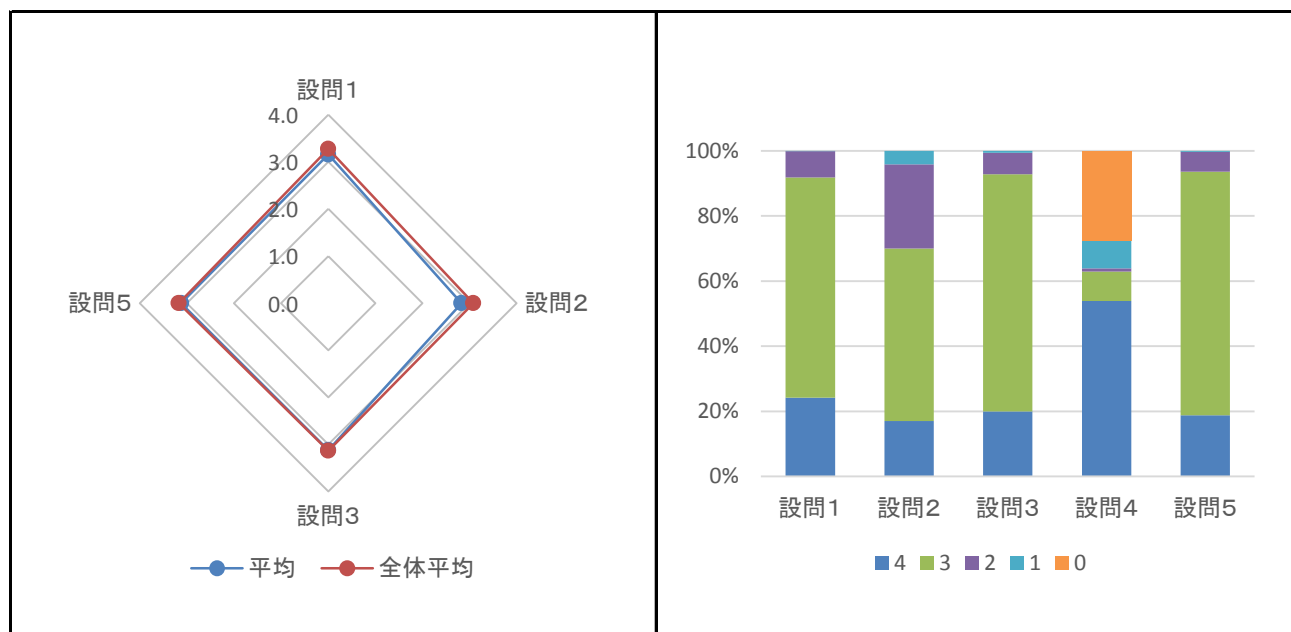
質問項目

- 設問1** 教員は、学生の理解度や受講態度などを考慮して、教材を工夫したり、学生の考えや疑問などを授業に反映させたりするなど、適切に授業を運営していましたか。
4:とてもそう思う 3:そう思う 2:そう思わない 1:全くそう思わない
- 設問2** 教員は、学生が授業に積極的に参加できるように、iPadなどを活用したり、グループ学習などで学生の意見の発表やディスカッションを実施したりしましたか。
4:とてもそう思う 3:そう思う 2:そう思わない 1:全くそう思わない
- 設問3** シラバスの記述や、授業での教員の説明などで、どのような事前学修や事後学修に取り組みばよいか理解できましたか。
4:とてもそう思う 3:そう思う 2:そう思わない 1:全くそう思わない
- 設問4** 授業内容をよく理解するための支援では、どのような内容が有効でしたか。
4:シラバスの内容 3:オフィスアワー 2:学習支援室 1:オフィスアワー以外での教員の指導 0:特に有効なものなかった
- 設問5** この授業を受けて、シラバスに到達目標として掲げられている知識や能力を獲得できたと思いますか。
4:とてもそう思う 3:そう思う 2:そう思わない 1:全くそう思わない

	4	3	2	1	0	平均	全体平均
設問1	147	410	49	1		3.2	3.3
設問2	103	322	157	25		2.8	3.1
設問3	121	442	40	4		3.1	3.1
設問4	327	55	6	51	168	2.5	2.5
設問5	114	454	37	2		3.1	3.2

評価レーダーチャート ※設問4は除く

回答分布



広島文教女子大学 2015年度後期 授業評価アンケート結果

学科	GC学科			教員		対象人数	199名
曜日		時限		授業コード		回答人数	139名
科目						回答率	70%

質問項目

- 設問1** 教員は、学生の理解度や受講態度などを考慮して、教材を工夫したり、学生の考えや疑問などを授業に反映させたりするなど、適切に授業を運営していましたか。
4:とてもそう思う 3:そう思う 2:そう思わない 1:全くそう思わない
- 設問2** 教員は、学生が授業に積極的に参加できるように、iPadなどを活用したり、グループ学習などで学生の意見の発表やディスカッションを実施したりしましたか。
4:とてもそう思う 3:そう思う 2:そう思わない 1:全くそう思わない
- 設問3** シラバスの記述や、授業での教員の説明などで、どのような事前学修や事後学修に取り組みばよいか理解できましたか。
4:とてもそう思う 3:そう思う 2:そう思わない 1:全くそう思わない
- 設問4** 授業内容をよく理解するための支援では、どのような内容が有効でしたか。
4:シラバスの内容 3:オフィスアワー 2:学習支援室 1:オフィスアワー以外での教員の指導 0:特に有効なものはない
- 設問5** この授業を受けて、シラバスに到達目標として掲げられている知識や能力を獲得できたと思いますか。
4:とてもそう思う 3:そう思う 2:そう思わない 1:全くそう思わない

	4	3	2	1	0	平均	全体平均
設問1	67	57	8	7		3.3	3.3
設問2	49	71	10	9		3.2	3.1
設問3	50	74	11	4		3.2	3.1
設問4	53	21	1	18	46	2.1	2.5
設問5	43	77	11	8		3.1	3.2

評価レーダーチャート ※設問4は除く

回答分布

