

広島文教女子大学 2015年度前期 授業評価アンケート結果

学科	全体			教員		対象人数	5585 名
曜日	時限				授業コード	回答人数	4307 名
科目						回答率	77%

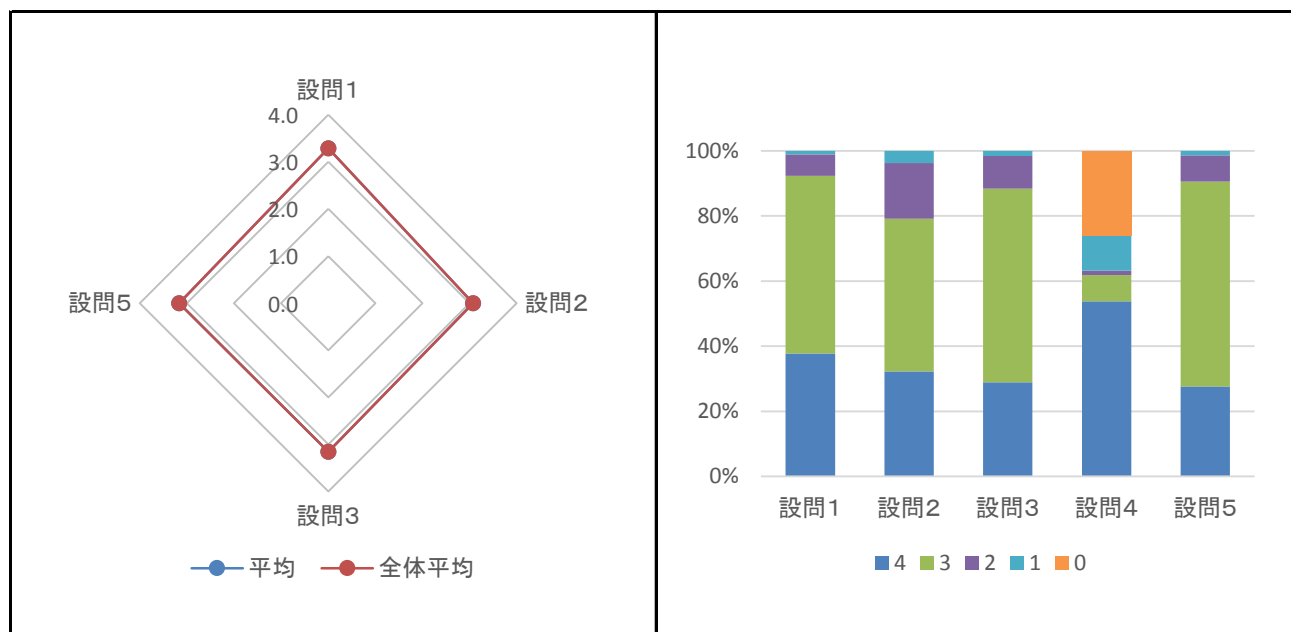
質問項目

- 設問1** 教員は、学生の理解度や受講態度などを考慮して、教材を工夫したり、学生の考えや疑問などを授業に反映させたりするなど、適切に授業を運営していましたか。
4: とてもそう思う 3: そう思う 2: そう思わない 1: 全くそう思わない
- 設問2** 教員は、学生が授業に積極的に参加できるように、iPadなどを活用したり、グループ学習などで学生の意見の発表やディスカッションを実施したりしましたか。
4: とてもそう思う 3: そう思う 2: そう思わない 1: 全くそう思わない
- 設問3** シラバスの記述や、授業での教員の説明などで、どのような事前学修や事後学修に取り組みばよいか理解できましたか。
4: とてもそう思う 3: そう思う 2: そう思わない 1: 全くそう思わない
- 設問4** 授業内容をよく理解するための支援では、どのような内容が有効でしたか。
4: シラバスの内容 3: オフィスアワー 2: 学習支援室 1: オフィスアワー以外での教員の指導 0: 特に有効なものはない
- 設問5** この授業を受けて、シラバスに到達目標として掲げられている知識や能力を獲得できたと思いますか。
4: とてもそう思う 3: そう思う 2: そう思わない 1: 全くそう思わない

	4	3	2	1	0	平均	全体平均
設問1	1626	2348	284	49		3.3	3.3
設問2	1389	2021	734	163		3.1	3.1
設問3	1247	2561	431	68		3.2	3.2
設問4	2317	344	63	466	1117	2.5	2.5
設問5	1188	2711	348	60		3.2	3.2

評価レーダーチャート ※設問4は除く

回答分布



広島文教女子大学 2015年度前期 授業評価アンケート結果

学科	初等教育学科	教員		対象人数	1088名
曜日	時限		授業コード	回答人数	807名
科目				回答率	74%

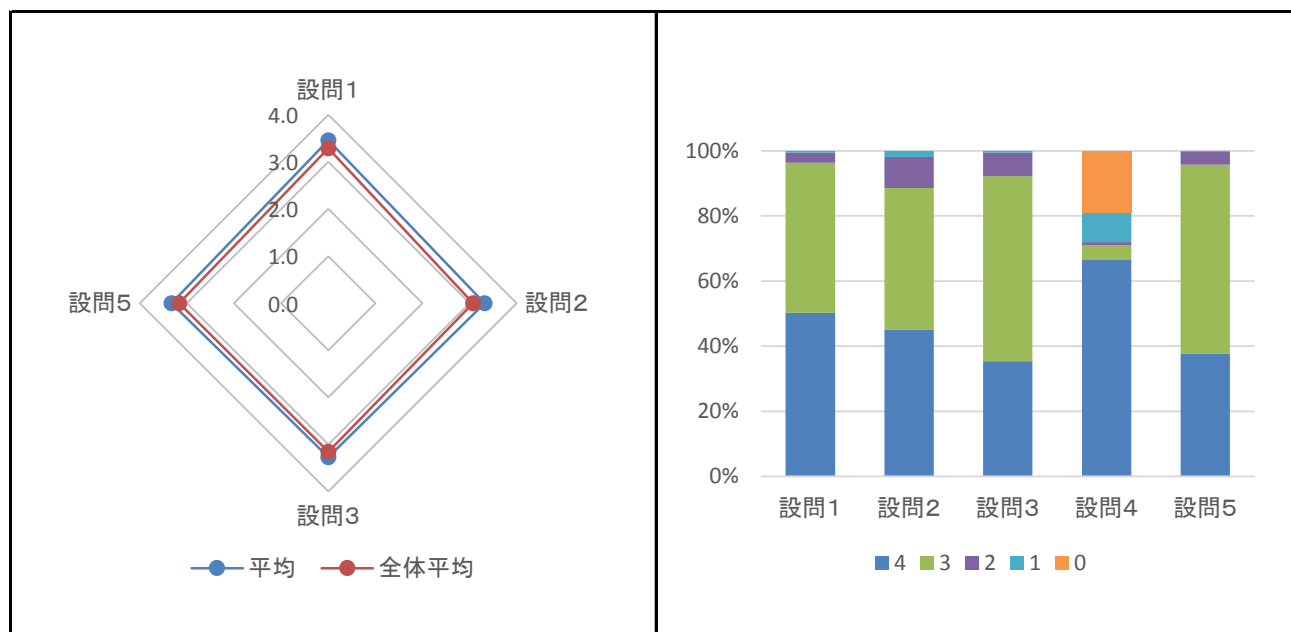
質問項目

- 設問1** 教員は、学生の理解度や受講態度などを考慮して、教材を工夫したり、学生の考えや疑問などを授業に反映させたりするなど、適切に授業を運営していましたか。
4:とてもそう思う 3:そう思う 2:そう思わない 1:全くそう思わない
- 設問2** 教員は、学生が授業に積極的に参加できるように、iPadなどを活用したり、グループ学習などで学生の意見の発表やディスカッションを実施したりしましたか。
4:とてもそう思う 3:そう思う 2:そう思わない 1:全くそう思わない
- 設問3** シラバスの記述や、授業での教員の説明などで、どのような事前学修や事後学修に取り組みばよいか理解できましたか。
4:とてもそう思う 3:そう思う 2:そう思わない 1:全くそう思わない
- 設問4** 授業内容をよく理解するための支援では、どのような内容が有効でしたか。
4:シラバスの内容 3:オフィスアワー 2:学習支援室 1:オフィスアワー以外での教員の指導 0:特に有効なものなかった
- 設問5** この授業を受けて、シラバスに到達目標として掲げられている知識や能力を獲得できたと思いますか。
4:とてもそう思う 3:そう思う 2:そう思わない 1:全くそう思わない

	4	3	2	1	0	平均	全体平均
設問1	405	372	25	5		3.5	3.3
設問2	364	351	77	15		3.3	3.1
設問3	286	458	58	5		3.3	3.2
設問4	536	37	8	73	153	2.9	2.5
設問5	304	469	31	3		3.3	3.2

評価レーダーチャート ※設問4は除く

回答分布



広島文教女子大学 2015年度前期 授業評価アンケート結果

学科	人間福祉学科			教員		対象人数	361名
曜日		時限		授業コード		回答人数	349名
科目						回答率	97%

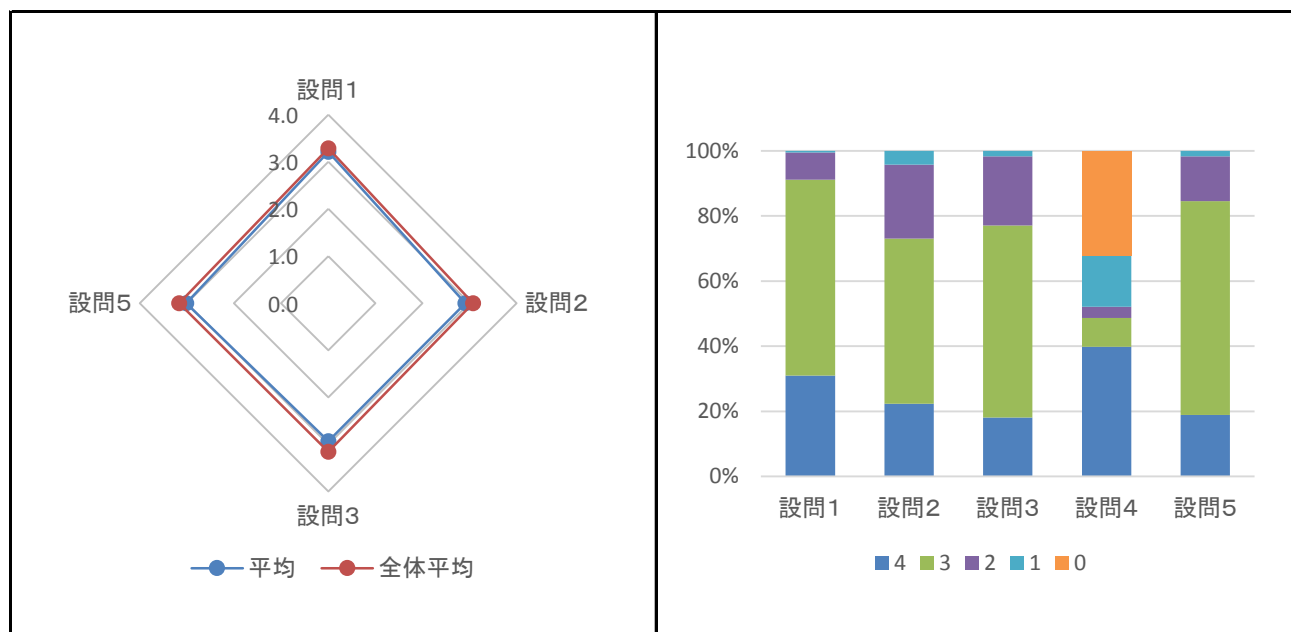
質問項目

- 設問1** 教員は、学生の理解度や受講態度などを考慮して、教材を工夫したり、学生の考えや疑問などを授業に反映させたりするなど、適切に授業を運営していましたか。
4: とてもそう思う 3: そう思う 2: そう思わない 1: 全くそう思わない
- 設問2** 教員は、学生が授業に積極的に参加できるように、iPadなどを活用したり、グループ学習などで学生の意見の発表やディスカッションを実施したりしましたか。
4: とてもそう思う 3: そう思う 2: そう思わない 1: 全くそう思わない
- 設問3** シラバスの記述や、授業での教員の説明などで、どのような事前学修や事後学修に取り組みばよいか理解できましたか。
4: とてもそう思う 3: そう思う 2: そう思わない 1: 全くそう思わない
- 設問4** 授業内容をよく理解するための支援では、どのような内容が有効でしたか。
4: シラバスの内容 3: オフィスアワー 2: 学習支援室 1: オフィスアワー以外での教員の指導 0: 特に有効なものはない
- 設問5** この授業を受けて、シラバスに到達目標として掲げられている知識や能力を獲得できたと思いますか。
4: とてもそう思う 3: そう思う 2: そう思わない 1: 全くそう思わない

	4	3	2	1	0	平均	全体平均
設問1	108	210	29	2		3.2	3.3
設問2	78	177	79	15		2.9	3.1
設問3	63	206	74	6		2.9	3.2
設問4	139	31	12	55	112	2.1	2.5
設問5	66	229	48	6		3.0	3.2

評価レーダーチャート ※設問4は除く

回答分布



広島文教女子大学 2015年度前期 授業評価アンケート結果

学科	心理学科	教員		対象人数	331名
曜日	時限		授業コード	回答人数	259名
科目				回答率	78%

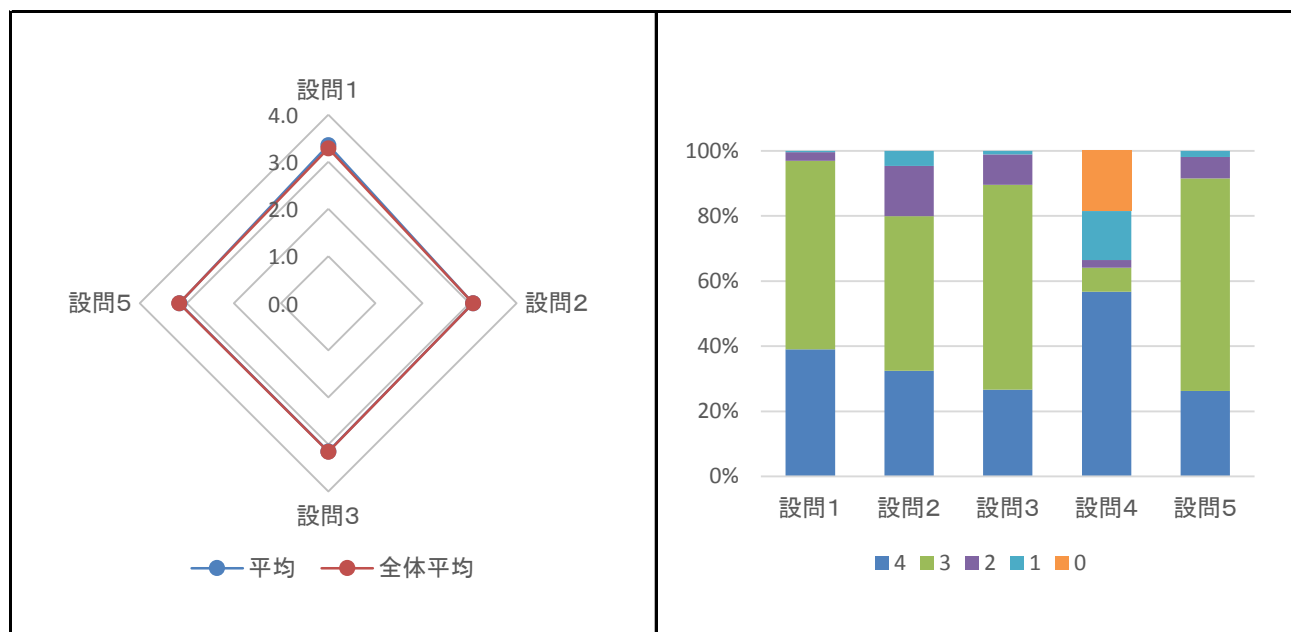
質問項目

- 設問1** 教員は、学生の理解度や受講態度などを考慮して、教材を工夫したり、学生の考えや疑問などを授業に反映させたりするなど、適切に授業を運営していましたか。
4:とてもそう思う 3:そう思う 2:そう思わない 1:全くそう思わない
- 設問2** 教員は、学生が授業に積極的に参加できるように、iPadなどを活用したり、グループ学習などで学生の意見の発表やディスカッションを実施したりしましたか。
4:とてもそう思う 3:そう思う 2:そう思わない 1:全くそう思わない
- 設問3** シラバスの記述や、授業での教員の説明などで、どのような事前学修や事後学修に取り組みばよいか理解できましたか。
4:とてもそう思う 3:そう思う 2:そう思わない 1:全くそう思わない
- 設問4** 授業内容をよく理解するための支援では、どのような内容が有効でしたか。
4:シラバスの内容 3:オフィスアワー 2:学習支援室 1:オフィスアワー以外での教員の指導 0:特に有効なものはない
- 設問5** この授業を受けて、シラバスに到達目標として掲げられている知識や能力を獲得できたと思いますか。
4:とてもそう思う 3:そう思う 2:そう思わない 1:全くそう思わない

	4	3	2	1	0	平均	全体平均
設問1	101	150	7	1		3.4	3.3
設問2	84	123	40	12		3.1	3.1
設問3	69	163	24	3		3.2	3.2
設問4	147	19	6	39	48	2.7	2.5
設問5	68	169	17	5		3.2	3.2

評価レーダーチャート ※設問4は除く

回答分布



広島文教女子大学 2015年度前期 授業評価アンケート結果

学科	人間栄養学科			教員		対象人数	1084名
曜日		時限		授業コード		回答人数	984名
科目						回答率	91%

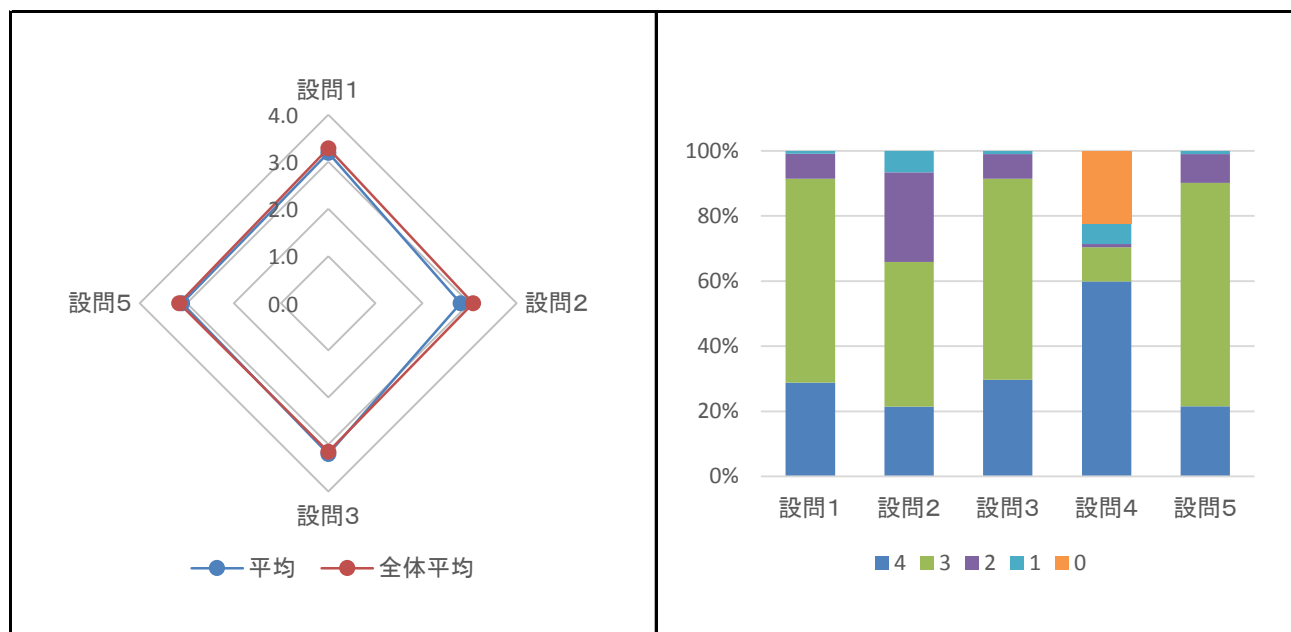
質問項目

- 設問1** 教員は、学生の理解度や受講態度などを考慮して、教材を工夫したり、学生の考えや疑問などを授業に反映させたりするなど、適切に授業を運営していましたか。
4:とてもそう思う 3:そう思う 2:そう思わない 1:全くそう思わない
- 設問2** 教員は、学生が授業に積極的に参加できるように、iPadなどを活用したり、グループ学習などで学生の意見の発表やディスカッションを実施したりしましたか。
4:とてもそう思う 3:そう思う 2:そう思わない 1:全くそう思わない
- 設問3** シラバスの記述や、授業での教員の説明などで、どのような事前学修や事後学修に取り組みばよいか理解できましたか。
4:とてもそう思う 3:そう思う 2:そう思わない 1:全くそう思わない
- 設問4** 授業内容をよく理解するための支援では、どのような内容が有効でしたか。
4:シラバスの内容 3:オフィスアワー 2:学習支援室 1:オフィスアワー以外での教員の指導 0:特に有効なものはない
- 設問5** この授業を受けて、シラバスに到達目標として掲げられている知識や能力を獲得できたと思いますか。
4:とてもそう思う 3:そう思う 2:そう思わない 1:全くそう思わない

	4	3	2	1	0	平均	全体平均
設問1	283	617	75	9		3.2	3.3
設問2	211	437	271	65		2.8	3.1
設問3	292	608	74	10		3.2	3.2
設問4	589	104	9	62	220	2.8	2.5
設問5	212	675	87	10		3.1	3.2

評価レーダーチャート ※設問4は除く

回答分布



広島文教女子大学 2015年度前期 授業評価アンケート結果

学科	GC学科			教員		対象人数	385名
曜日		時限		授業コード		回答人数	298名
科目						回答率	77%

質問項目

- 設問1** 教員は、学生の理解度や受講態度などを考慮して、教材を工夫したり、学生の考えや疑問などを授業に反映させたりするなど、適切に授業を運営していましたか。
4: とてもそう思う 3: そう思う 2: そう思わない 1: 全くそう思わない
- 設問2** 教員は、学生が授業に積極的に参加できるように、iPadなどを活用したり、グループ学習などで学生の意見の発表やディスカッションを実施したりしましたか。
4: とてもそう思う 3: そう思う 2: そう思わない 1: 全くそう思わない
- 設問3** シラバスの記述や、授業での教員の説明などで、どのような事前学修や事後学修に取り組みばよいか理解できましたか。
4: とてもそう思う 3: そう思う 2: そう思わない 1: 全くそう思わない
- 設問4** 授業内容をよく理解するための支援では、どのような内容が有効でしたか。
4: シラバスの内容 3: オフィスアワー 2: 学習支援室 1: オフィスアワー以外での教員の指導 0: 特に有効なものはない
- 設問5** この授業を受けて、シラバスに到達目標として掲げられている知識や能力を獲得できたと思いますか。
4: とてもそう思う 3: そう思う 2: そう思わない 1: 全くそう思わない

	4	3	2	1	0	平均	全体平均
設問1	116	138	34	10		3.2	3.3
設問2	111	116	53	18		3.1	3.1
設問3	81	168	37	12		3.1	3.2
設問4	114	29	10	32	113	2.0	2.5
設問5	86	171	33	8		3.1	3.2

評価レーダーチャート ※設問4は除く

回答分布

