

# 令和7年度後期授業評価アンケート結果

学科	教育学部 教育学科 集計		教員		対象人数	1,493
曜日		時限		授業コード	回答人数	508
科目					回答率	34.0%

## 質問項目

- 設問1 この授業に対する事前・事後学修(課題や予習・復習等)にかけた週平均時間について  
4:180分以上 3:90分以上180分未満 2:90分未満 1:全くしていない
- 設問2 課題(宿題, レポートの提出, 予習・復習など)の量について  
7:非常に少ない 6:少ない 5:やや少ない 4:適切 3:やや多い 2:多い 1:非常に多い
- 設問3 シラバスに示されていた授業計画と一致していましたか  
4:強く思う 3:そう思う 2:あまりそう思わない 1:全くそう思わない
- 設問4 この授業に自ら熱心に取り組みましたか  
4:強く思う 3:そう思う 2:あまりそう思わない 1:全くそう思わない
- 設問5 レジュメなどの授業資料や機器・設備(例えば, スライド画面や板書等)で示された内容は, 知識の獲得や能力の向上に役立ちましたか  
4:強く思う 3:そう思う 2:あまりそう思わない 1:全くそう思わない
- 設問6 担当教員の授業の進め方は授業内容の理解を促すものでしたか  
4:強く思う 3:そう思う 2:あまりそう思わない 1:全くそう思わない
- 設問7 授業時間内外において, 学生(あなたを含む)によって出された質問や相談, 意見等に教員は適切に対応していましたか  
4:強く思う 3:そう思う 2:あまりそう思わない 1:全くそう思わない
- 設問8 この授業を受講して, シラバスに到達目標として掲げられている知識や能力を獲得できましたか  
4:強く思う 3:そう思う 2:あまりそう思わない 1:全くそう思わない
- 設問9 この授業でもっと工夫して欲しかった事項について思い当たるものをすべて選んでください(複数回答可)  
1. 「レジュメや補助資料の内容」  
2. 「説明資料の提示方法(板書, スライド投影文字等の大きさ)」  
3. 「授業内での教員による進め方の工夫」  
4. 「教員による質問回答や応答(メール等を含む)」  
5. 「学生の私語や態度に対する教員の対応」  
6. 「学生間のコミュニケーション」(主として受講生50名以下の演習形式を対象)

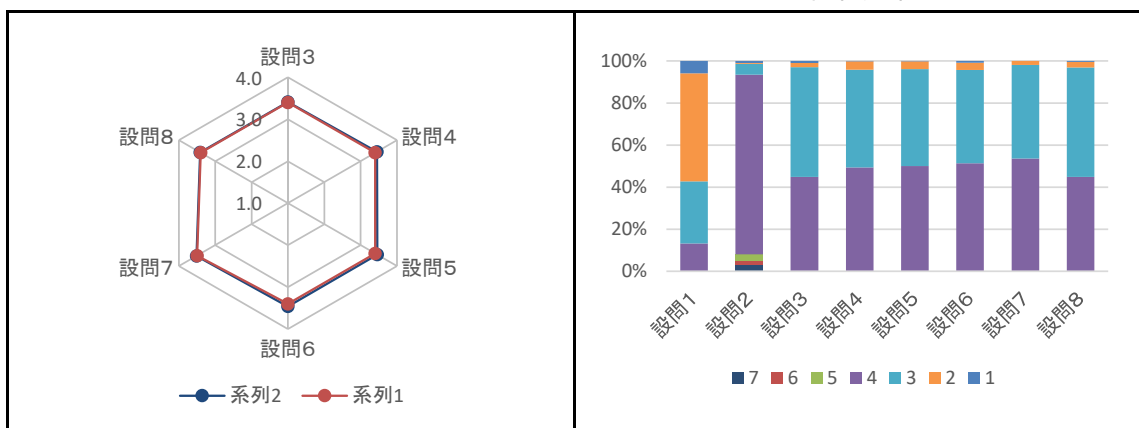
	7	6	5	4	3	2	1	平均		全体平均
設問1				67	150	261	30			
設問2	15	11	15	434	26	2	5	4.1		4.1
設問3				228	265	10	5	3.4		3.4
設問4				251	236	20	1	3.5		3.4
設問5				254	234	19	1	3.5		3.4
設問6				261	225	18	4	3.5		3.4
設問7				272	226	10	0	3.5		3.5
設問8				228	264	14	2	3.4		3.4
設問9		1	2	3	4	5	6			
		40	36	46	19	15	25			

設問3~8の平均

3.5

評価レーダーチャート ※設問1・2・9は除く

回答分布



# 令和7年度後期授業評価アンケート結果

学科	人間科学部 人間福祉学科 集計	教員		対象人数	1,159
曜日		時限	授業コード	回答人数	539
科目				回答率	46.5%

## 質問項目

- この授業に対する事前・事後学修(課題や予習・復習等)にかけた週平均時間について
- 設問1 4:180分以上 3:90分以上180分未満 2:90分未満 1:全くしていない
- 設問2 課題(宿題, レポートの提出, 予習・復習など)の量について  
7:非常に少ない 6:少ない 5:やや少ない 4:適切 3:やや多い 2:多い 1:非常に多い
- 設問3 シラバスに示されていた授業計画と一致していましたか  
4:強く思う 3:そう思う 2:あまりそう思わない 1:全くそう思わない
- 設問4 この授業に自ら熱心に取り組みましたか  
4:強く思う 3:そう思う 2:あまりそう思わない 1:全くそう思わない
- 設問5 レジュメなどの授業資料や機器・設備(例えば, スライド画面や板書等)で示された内容は, 知識の獲得や能力の向上に役立ちましたか  
4:強く思う 3:そう思う 2:あまりそう思わない 1:全くそう思わない
- 設問6 担当教員の授業の進め方は授業内容の理解を促すものでしたか  
4:強く思う 3:そう思う 2:あまりそう思わない 1:全くそう思わない
- 設問7 授業時間内外において, 学生(あなたを含む)によって出された質問や相談, 意見等に教員は適切に対応していましたか  
4:強く思う 3:そう思う 2:あまりそう思わない 1:全くそう思わない
- 設問8 この授業を受講して, シラバスに到達目標として掲げられている知識や能力を獲得できましたか  
4:強く思う 3:そう思う 2:あまりそう思わない 1:全くそう思わない
- 設問9 この授業でもっと工夫して欲しかった事項について思い当たるものをすべて選んでください(複数回答可)
1. 「レジュメや補助資料の内容」
  2. 「説明資料の提示方法(板書, スライド投影文字等の大きさ)」
  3. 「授業内での教員による進め方の工夫」
  4. 「教員による質問回答や応答(メール等を含む)」
  5. 「学生の私語や態度に対する教員の対応」
  6. 「学生間のコミュニケーション」(主として受講生50名以下の演習形式を対象)

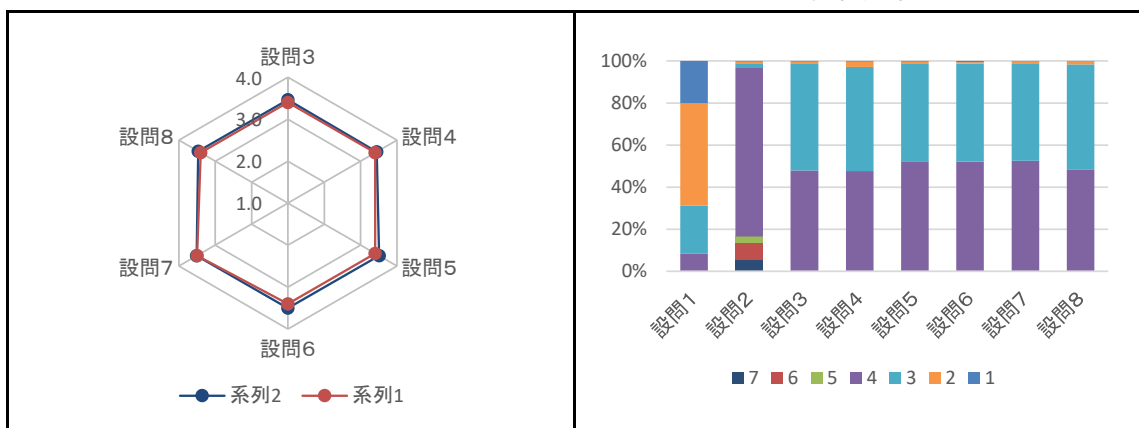
	7	6	5	4	3	2	1	平均	全体平均
設問1				45	123	263	108		
設問2	30	41	18	432	12	4	2	4.3	4.1
設問3				258	275	4	2	3.5	3.4
設問4				257	267	13	2	3.4	3.4
設問5				282	251	4	2	3.5	3.4
設問6				281	251	4	3	3.5	3.4
設問7				283	250	5	1	3.5	3.5
設問8				261	269	8	1	3.5	3.4
設問9		1	2	3	4	5	6		
		33	16	21	6	4	9		

設問3~8の平均

3.5

評価レーダーチャート ※設問1・2・9は除く

回答分布



# 令和7年度後期授業評価アンケート結果

学科	人間科学部 心理学科 集計	教員		対象人数	1,165
曜日		時限	授業コード	回答人数	641
科目				回答率	55.0%

## 質問項目

- 設問1 この授業に対する事前・事後学修(課題や予習・復習等)にかけた週平均時間について  
4:180分以上 3:90分以上180分未満 2:90分未満 1:全くしていない
- 設問2 課題(宿題, レポートの提出, 予習・復習など)の量について  
7:非常に少ない 6:少ない 5:やや少ない 4:適切 3:やや多い 2:多い 1:非常に多い
- 設問3 シラバスに示されていた授業計画と一致していましたか  
4:強く思う 3:そう思う 2:あまりそう思わない 1:全くそう思わない
- 設問4 この授業に自ら熱心に取り組みましたか  
4:強く思う 3:そう思う 2:あまりそう思わない 1:全くそう思わない
- 設問5 レジュメなどの授業資料や機器・設備(例えば, スライド画面や板書等)で示された内容は, 知識の獲得や能力の向上に役立ちましたか  
4:強く思う 3:そう思う 2:あまりそう思わない 1:全くそう思わない
- 設問6 担当教員の授業の進め方は授業内容の理解を促すものでしたか  
4:強く思う 3:そう思う 2:あまりそう思わない 1:全くそう思わない
- 設問7 授業時間内外において, 学生(あなたを含む)によって出された質問や相談, 意見等に教員は適切に対応していましたか  
4:強く思う 3:そう思う 2:あまりそう思わない 1:全くそう思わない
- 設問8 この授業を受講して, シラバスに到達目標として掲げられている知識や能力を獲得できましたか  
4:強く思う 3:そう思う 2:あまりそう思わない 1:全くそう思わない
- 設問9 この授業でもっと工夫して欲しかった事項について思い当たるものをすべて選んでください(複数回答可)  
1. 「レジュメや補助資料の内容」  
2. 「説明資料の提示方法(板書, スライド投影文字等の大きさ)」  
3. 「授業内での教員による進め方の工夫」  
4. 「教員による質問回答や応答(メール等を含む)」  
5. 「学生の私語や態度に対する教員の対応」  
6. 「学生間のコミュニケーション」(主として受講生50名以下の演習形式を対象)

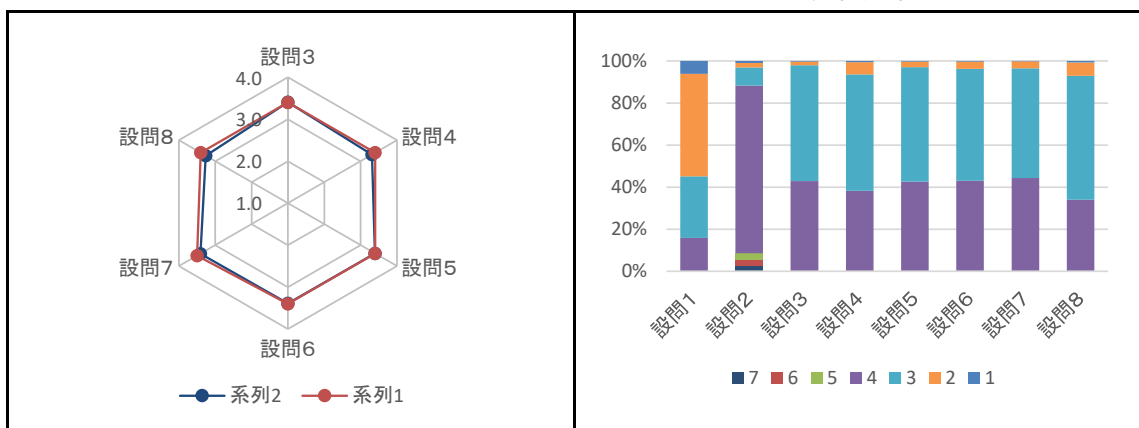
	7	6	5	4	3	2	1	平均		全体平均
設問1				102	187	313	39			
設問2	18	17	20	511	55	14	6	4.0		4.1
設問3				275	353	11	2	3.4		3.4
設問4				245	355	37	4	3.3		3.4
設問5				273	349	17	2	3.4		3.4
設問6				276	341	22	2	3.4		3.4
設問7				284	335	21	1	3.4		3.5
設問8				218	378	40	5	3.3		3.4
設問9		1	2	3	4	5	6			
設問9		68	57	54	19	16	23			

設問3~8の平均

3.4

評価レーダーチャート ※設問1・2・9は除く

回答分布



# 令和7年度後期授業評価アンケート結果

学科	人間科学部 人間栄養学科 集計	教員		対象人数	776
曜日		時限	授業コード	回答人数	376
科目				回答率	48.5%

## 質問項目

- この授業に対する事前・事後学修(課題や予習・復習等)にかけた週平均時間について
- 設問1 4:180分以上 3:90分以上180分未満 2:90分未満 1:全くしていない
- 設問2 課題(宿題, レポートの提出, 予習・復習など)の量について  
7:非常に少ない 6:少ない 5:やや少ない 4:適切 3:やや多い 2:多い 1:非常に多い
- 設問3 シラバスに示されていた授業計画と一致していましたか  
4:強く思う 3:そう思う 2:あまりそう思わない 1:全くそう思わない
- 設問4 この授業に自ら熱心に取り組みましたか  
4:強く思う 3:そう思う 2:あまりそう思わない 1:全くそう思わない
- 設問5 レジュメなどの授業資料や機器・設備(例えば, スライド画面や板書等)で示された内容は, 知識の獲得や能力の向上に役立ちましたか  
4:強く思う 3:そう思う 2:あまりそう思わない 1:全くそう思わない
- 設問6 担当教員の授業の進め方は授業内容の理解を促すものでしたか  
4:強く思う 3:そう思う 2:あまりそう思わない 1:全くそう思わない
- 設問7 授業時間内外において, 学生(あなたを含む)によって出された質問や相談, 意見等に教員は適切に対応していましたか  
4:強く思う 3:そう思う 2:あまりそう思わない 1:全くそう思わない
- 設問8 この授業を受講して, シラバスに到達目標として掲げられている知識や能力を獲得できましたか  
4:強く思う 3:そう思う 2:あまりそう思わない 1:全くそう思わない
- 設問9 この授業でもっと工夫して欲しかった事項について思い当たるものをすべて選んでください(複数回答可)
- 「レジュメや補助資料の内容」
  - 「説明資料の提示方法(板書, スライド投影文字等の大きさ)」
  - 「授業内での教員による進め方の工夫」
  - 「教員による質問回答や応答(メール等を含む)」
  - 「学生の私語や態度に対する教員の対応」
  - 「学生間のコミュニケーション」(主として受講生50名以下の演習形式を対象)

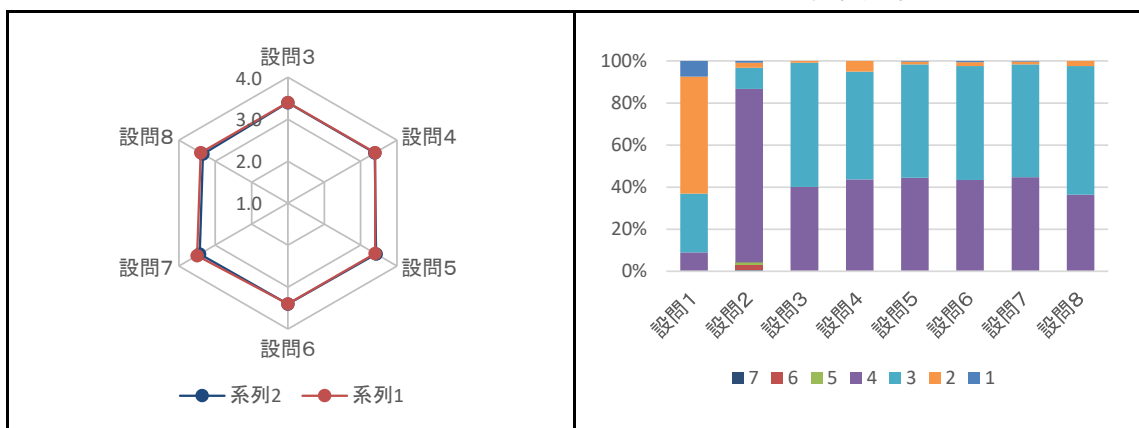
	7	6	5	4	3	2	1	平均		全体平均
設問1				34	105	209	28			
設問2	2	10	4	310	38	9	3	3.9		4.1
設問3				151	222	3	0	3.4		3.4
設問4				164	193	19	0	3.4		3.4
設問5				167	203	5	1	3.4		3.4
設問6				163	204	7	2	3.4		3.4
設問7				168	202	5	1	3.4		3.5
設問8				137	230	9	0	3.3		3.4
設問9		1	2	3	4	5	6			

設問3~8の平均

3.4

評価レーダーチャート ※設問1・2・9は除く

回答分布



# 令和7年度後期授業評価アンケート結果

学科	グローバルコミュニケーション学科 集計	教員		対象人数	669
曜日		時限	授業コード	回答人数	314
科目				回答率	46.9%

## 質問項目

- この授業に対する事前・事後学修(課題や予習・復習等)にかけた週平均時間について
- 設問1 4:180分以上 3:90分以上180分未満 2:90分未満 1:全くしていない
- 設問2 課題(宿題, レポートの提出, 予習・復習など)の量について  
7:非常に少ない 6:少ない 5:やや少ない 4:適切 3:やや多い 2:多い 1:非常に多い
- 設問3 シラバスに示されていた授業計画と一致していましたか  
4:強く思う 3:そう思う 2:あまりそう思わない 1:全くそう思わない
- 設問4 この授業に自ら熱心に取り組みましたか  
4:強く思う 3:そう思う 2:あまりそう思わない 1:全くそう思わない
- 設問5 レジュメなどの授業資料や機器・設備(例えば, スライド画面や板書等)で示された内容は, 知識の獲得や能力の向上に役立ちましたか  
4:強く思う 3:そう思う 2:あまりそう思わない 1:全くそう思わない
- 設問6 担当教員の授業の進め方は授業内容の理解を促すものでしたか  
4:強く思う 3:そう思う 2:あまりそう思わない 1:全くそう思わない
- 設問7 授業時間内外において, 学生(あなたを含む)によって出された質問や相談, 意見等に教員は適切に対応していましたか  
4:強く思う 3:そう思う 2:あまりそう思わない 1:全くそう思わない
- 設問8 この授業を受講して, シラバスに到達目標として掲げられている知識や能力を獲得できましたか  
4:強く思う 3:そう思う 2:あまりそう思わない 1:全くそう思わない
- 設問9 この授業でもっと工夫して欲しかった事項について思い当たるものをすべて選んでください(複数回答可)
- 「レジュメや補助資料の内容」
  - 「説明資料の提示方法(板書, スライド投影文字等の大きさ)」
  - 「授業内での教員による進め方の工夫」
  - 「教員による質問回答や応答(メール等を含む)」
  - 「学生の私語や態度に対する教員の対応」
  - 「学生間のコミュニケーション」(主として受講生50名以下の演習形式を対象)

	7	6	5	4	3	2	1	平均		全体平均
設問1				24	78	170	42			
設問2	5	3	6	284	14	1	1	4.0		4.1
設問3				143	169	2	0	3.4		3.4
設問4				144	157	12	1	3.4		3.4
設問5				149	161	3	1	3.5		3.4
設問6				152	157	5	0	3.5		3.4
設問7				170	142	2	0	3.5		3.5
設問8				140	167	5	2	3.4		3.4
設問9		1	2	3	4	5	6			
		34	16	21	6	4	15			

設問3~8の平均

3.5

評価レーダーチャート ※設問1・2・9は除く

回答分布

