

えんだより 5月号

◇発行◇令和4年4月28日

広島文教大学附属幼稚園

TEL : (082) 814-4032

FAX : (082) 814-7206

Eメールアドレス : fyouchien@h-bunkyo.ac.jp

4月の園内では、新入園で戸惑うお友だちをそっと気遣い、さりげなく助ける進級園の子どもたちの姿がありました。チャレンジタイムを中心に、いろいろな活動が始まっています。

新入園児も、スモックに着替えて、お母さんの絵を描き、こいのぼり作り、粘土、体操服に着替えて体操、身体測定、絵本の貸し出し、給食など初めてのことをたくさん経験しました。



A : 絵具 好きな2色を混色
お母さんの顔の色を混色
(うすだいたい+白または黄色または茶色)
全員 : 13色の台紙から1色を選びました。



A : フラワーフェスティバルのために、預かり育てたパンジーとペチュニアの苗が引き取られていきました。新たに、トマトの「りりこ」を育て始めました。

昼食 : C と D 組は基本的にクラスで
A と B のどちらかがホールで食べます。
お弁当の日は園庭で食べることもあります。



クラスごとに園庭巡り、お部屋巡りをして、お遊びの約束などを確認しました。
ブランコは柵の外で順番を待つ。
職員室には、「失礼します。」「失礼しました。」と言って出入りする。

連休の過ごし方について

・新年度の生活リズムにのり始めたところですから、生活習慣をくずさないように過ごしましょう。
・外出の際は、新型コロナウイルス感染などに十分お気を付けくださるようお願いいたします。
・ご家庭は、幼稚園の鞆や帽子、おもちゃ類、着替えやタオルなどの生活用品、食事用品・・・これらの置き場所など、子どもたちが自分で整理整頓やお片付けができるようになっていっていますでしょうか。子どもたちと話しながら、子どもたちが自分のことが一人でできるように、家族のためにお手伝いができるように見直しをお勧めします。

音楽からのお願い

ご家族で歌を歌いましょう。

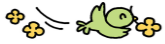
「こいのぼり」 作詞 近藤宮子 作曲 不詳

「おかあさん」 作詞 田中ナナ 作曲 中田喜直

ご入園おめでとう

すぎの木 D組 うしお そうた くん

仲良くしてね!



5月の行事予定表



【兜の持ち帰り】

色画用紙で作った兜を2日にかぶって帰ります。

【母の日のプレゼント】

6日に母の日のプレゼントとして、お母さんの顔の絵を持ち帰ります。

- A組 えのぐ・クレヨン
- B組 クレヨン(塗り込み)
- C組 クレヨン
(塗り込み又は線描き)
- D組 クレヨン(線描き)

台紙とリボンの色は子どもたちが選びました。

【給食日の変更】

体操の日を活動しやすくするために、9日を給食、10日はお弁当に変更します。ご協力ください。

【たまごひろば】

月に1回、未就園児のための園庭開放を行います。2歳になった幼児が対象です。今年度は、ころころフレンズに通っている内部の方と、ころころフレンズに通っていない一般の方を分けて実施しています。

9:15~11:00

ご近隣やお知り合いの未就園児の方にもお声掛けをお願いします。電話での予約が必要です。

TLE 814-4032

【尿検査予備日】

4月に提出ができなかった方と、再検査が必要になった方の提出日です。該当される方には、個別にお知らせします。



日	曜	ホッズ	幼稚園
1	日		
2	月	○	E A
3	火		憲法記念日
4	水		みどりの日
5	木		こどもの日
6	金	○	体操教室
7	土		
8	日		母の日 
9	月	○	E A
10	火	○	体操の日 E B
11	水	○	体操参観 A
12	木	○	体操参観 B 絵本貸出 C D
13	金	○	体操参観 C 体操教室
14	土		
15	日		
16	月	○	体操参観予備日 E A
17	火	○	体操参観予備日 E C
18	水	○	たまごひろば内部
19	木	○	たまごひろば一般 絵本貸出 A B
20	金	○	耳鼻科健診 体操教室
21	土		
22	日		
23	月	○	眼科健診 E A
24	火	○	E B
25	水	○	尿検査予備日
26	木	○	歯科健診 絵本貸出 C D
27	金	○	体操教室
28	土		
29	日		
30	月	○	E A
31	火	○	E C

【出席カードについて】

4月の出欠数、身体測定値などは、5月9日に出席カードを預かり、記入します。休みの日も毎日シール(1日1枚)を貼りましょう。

【ホッズ料金について】

4月分のなかよしホッズ利用表となかよしホッズ利用金額確認書を、9日に持ち帰ります。利用表をお確かめになり、確認書を13日までに提出してください。

【体操の日】

体操の北富晴美先生に來園していただき、子どもたちと教職員に体育指導をしていただきます。

【体操参観について】

感染症拡大防止のため、園庭で行います。別紙をご覧ください。雨天の場合、予備日の16日・17日に行います。D組の体操参観はありません。

【健診について】

各健診日、通常の時間での降園の予定ですが、多少遅れが出ることもあります。遅れが出る場合は、携帯メールで部位時お知らせします。健診の結果は後日お知らせします。

【職員養成】

高嶋先生は5月6日、寺岡先生は5月23日~27日に不在になります。先生が不在の時は松田先生が担任を代行します。

【衣替え】

着替え袋を5月27日に持って帰りますので、衣服の入れ替えをお願いします。5月30日に持ってきてください。衣服には必ず名前を書いてください。

【6月の予定】

- 8日 お茶会(A)
- 21日 内科検診
- 24日 英語体験



C: ず



B: タンバリン



A: 木琴 楽譜の紹介



すぎ くす



なら

4月生まれのお友だち 4月D組入園のお友だち

お誕生日に園で伝えていること

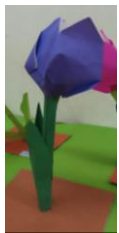
よろこび 一つ大きくなること

感謝 命を頂いたこと 大切にされていること

希望 もっと大きくなっていくこと



もみ



4月の壁面 「春」

A : チューリップ 折る・張り合わせ
かぶと・・・ A : 鍬形を切って貼る

B : さくら 切る・張り合わせ
B : 三日月を切って貼る

C : ちょうちょう 貼る
C・D : 切ってある三日月を貼る

